



UNIWERSYTET IM. ADAMA MICKIEWICZA W POZNANIU

Wydział Geografii Społeczno-Ekonomicznej i Gospodarki Przestrzennej

# PROGRAM STUDIÓW ZAŁOŻENIA ŚCIEŻEK DO WYBORU GOSPODARKA PRZESTRZENNA



**UNIWERSYTET IM. ADAMA MICKIEWICZA W POZNANIU**

Wydział Geografii Społeczno-Ekonomicznej i Gospodarki Przestrzennej

# Studia inżynierskie



# Studia inżynierskie

## Ścieżki do wyboru

Planowanie przestrzenne i projektowanie urbanistyczne

Przestrzenna analiza zjawisk społeczno-gospodarczych

Wyboru ścieżek dokonuje się na I roku w semestrze letnim.

Ścieżki zaczynają się od 4 semestru (II rok, semestr letni).

W ramach ścieżek występują przedmioty obowiązkowe oraz przedmioty do wyboru.

Zarówno przedmioty obowiązkowe, jak i te do wyboru różnią się pomiędzy ścieżkami.

Niezależnie od wyboru ścieżki, należy zrealizować zajęcia za minimum:

- 12 pkt ECTS w 4 semestrze
- 26 punktów ECTS w 5 semestrze
- 30 punktów ECTS w 6 i 7 semestrze



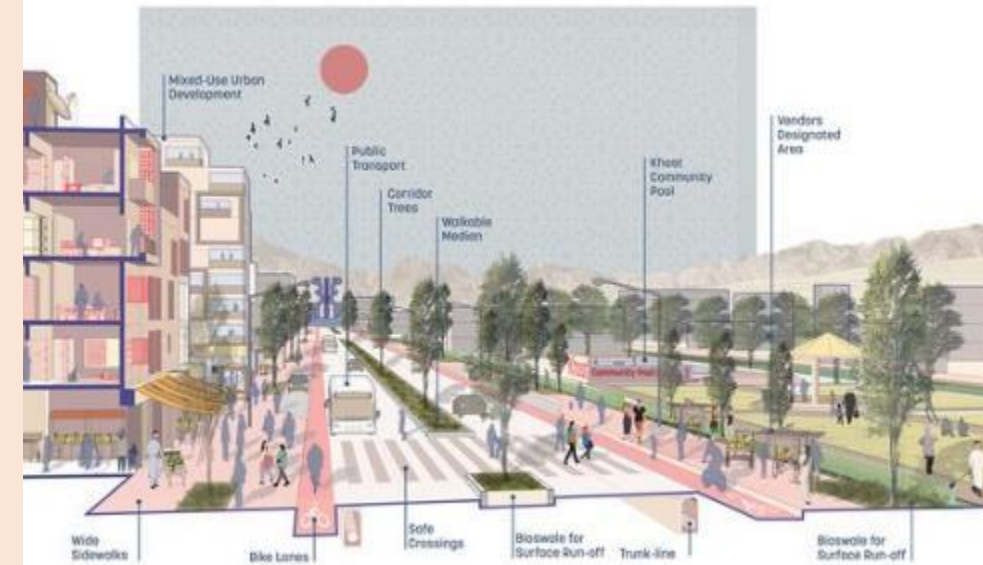
## Planowanie przestrzenne i projektowanie urbanistyczne

- 4 semestr (II rok, semestr letni)
  - 4 przedmioty obowiązkowe (7 ECTS)
  - 5 przedmiotów do wyboru (min. 5 ECTS)
- 5 semestr (III rok, semestr zimowy)
  - 6 przedmiotów obowiązkowych (19 ECTS)
  - 5 przedmiotów do wyboru (min. 7 ECTS)
- 6 semestr (III rok, semestr letni)
  - 6 przedmiotów obowiązkowych (26 ECTS)
  - 4 przedmioty do wyboru (min. 4 ECTS)
- 7 semestr (IV rok, semestr zimowy)
  - 5 przedmiotów obowiązkowych (27 ECTS)
  - 3 przedmioty do wyboru (min. 3 ECTS)

## Przestrzenna analiza zjawisk społeczno-gospodarczych

- 4 semestr (II rok, semestr letni)
  - 4 przedmioty obowiązkowe (8 ECTS)
  - 5 przedmiotów do wyboru (min. 4 ECTS)
- 5 semestr (III rok, semestr zimowy)
  - 6 przedmiotów obowiązkowych (15 ECTS)
  - 5 przedmiotów do wyboru (min. 11 ECTS)
- 6 semestr (III rok, semestr letni)
  - 7 przedmiotów obowiązkowych (25 ECTS)
  - 3 przedmioty do wyboru (min. 5 ECTS)
- 7 semestr (IV rok, semestr zimowy)
  - 5 przedmiotów obowiązkowych (27 ECTS)
  - 3 przedmioty do wyboru (min. 3 ECTS)

# PLANOWANIE PRZESTRZENNE I PROJEKTOWANIE URBANISTYCZNE (Projektant – Urbanista)





## Profil absolwenta

### Absolwent studiów I stopnia kierunku „Gospodarka przestrzenna” „Planowanie Przestrzenne i Projektowanie Urbanistyczne”:

- posiada szczegółową wiedzę oraz umiejętności z zakresu planowania przestrzennego na poziomie regionalnym i lokalnym oraz projektowania urbanistycznego
- posiada pogłębioną wiedzę w obszarze budownictwa, projektowania architektonicznego, projektowania uniwersalnego, infrastruktury technicznej, ochrony zabytków, gospodarki nieruchomościami oraz umiejętności wykorzystania zaawansowanych narzędzi komputerowych w działalności inżynierskiej



## Potencjalne miejsca pracy

- instytucje publiczne administracji samorządowej i państwowej
- jednostki samorządu terytorialnego (np. urzędy miast, gmin, starostwa powiatowe)
- państwowe podmioty przygotowujące opracowania planistyczne, np.: miejskie pracownie urbanistyczne
- prywatne pracownie i biura projektowe zajmujące się tworzeniem planów i projektów zagospodarowania przestrzennego (studia uwarunkowań i kierunków zagospodarowania przestrzennego, miejscowe plany zagospodarowania przestrzennego, warunki zabudowy, plany krajowe i regionalne), strategii rozwoju, projektów rewitalizacji, projektów urbanistycznych
- firmy deweloperskie i budowlane
- uczelnie wyższe (uniwersytety, politechniki) i techniczne szkoły zawodowe

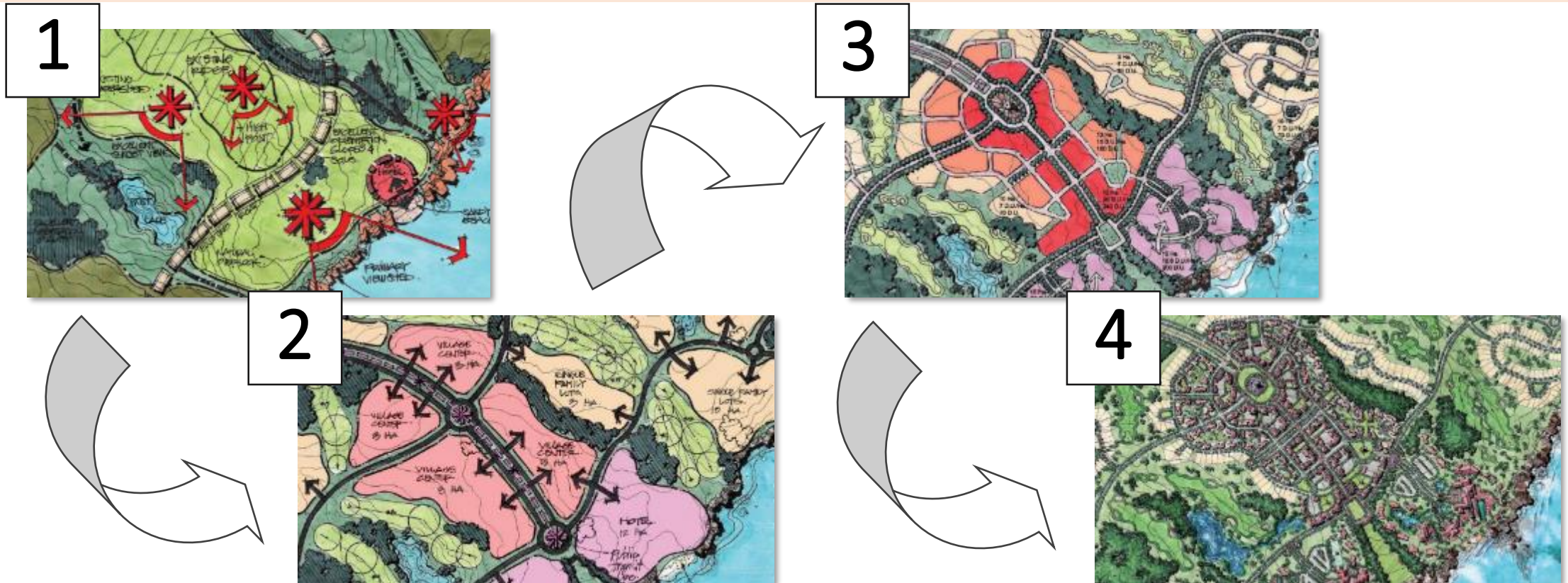
## Przedmioty charakterystyczne dla ścieżki

- Analiza urbanistyczna
- Projektowanie urbanistyczne
- Podstawy projektowania architektonicznego
- Projektowanie uniwersalne
- Podstawy budownictwa
- Wizualizacja 3D w gospodarce przestrzennej
- Projektowanie w środowisku CAD 3D
- Dziedzictwo kultowe i jego ochrona
- Podstawy rewitalizacji

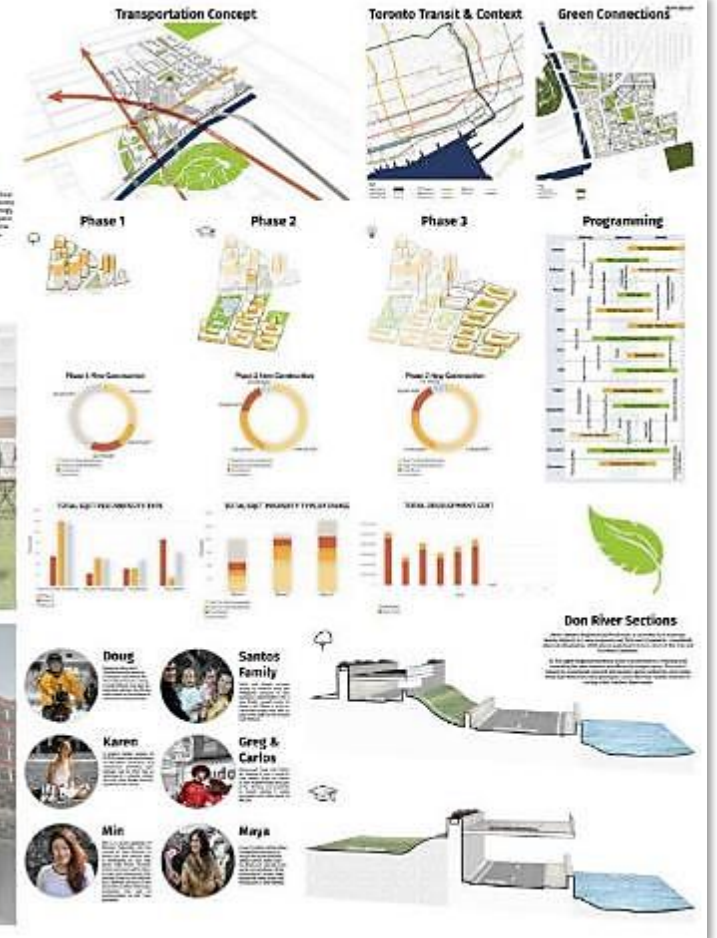




## „Urban Design”



### „Urban Design” - zespoły zabudowy

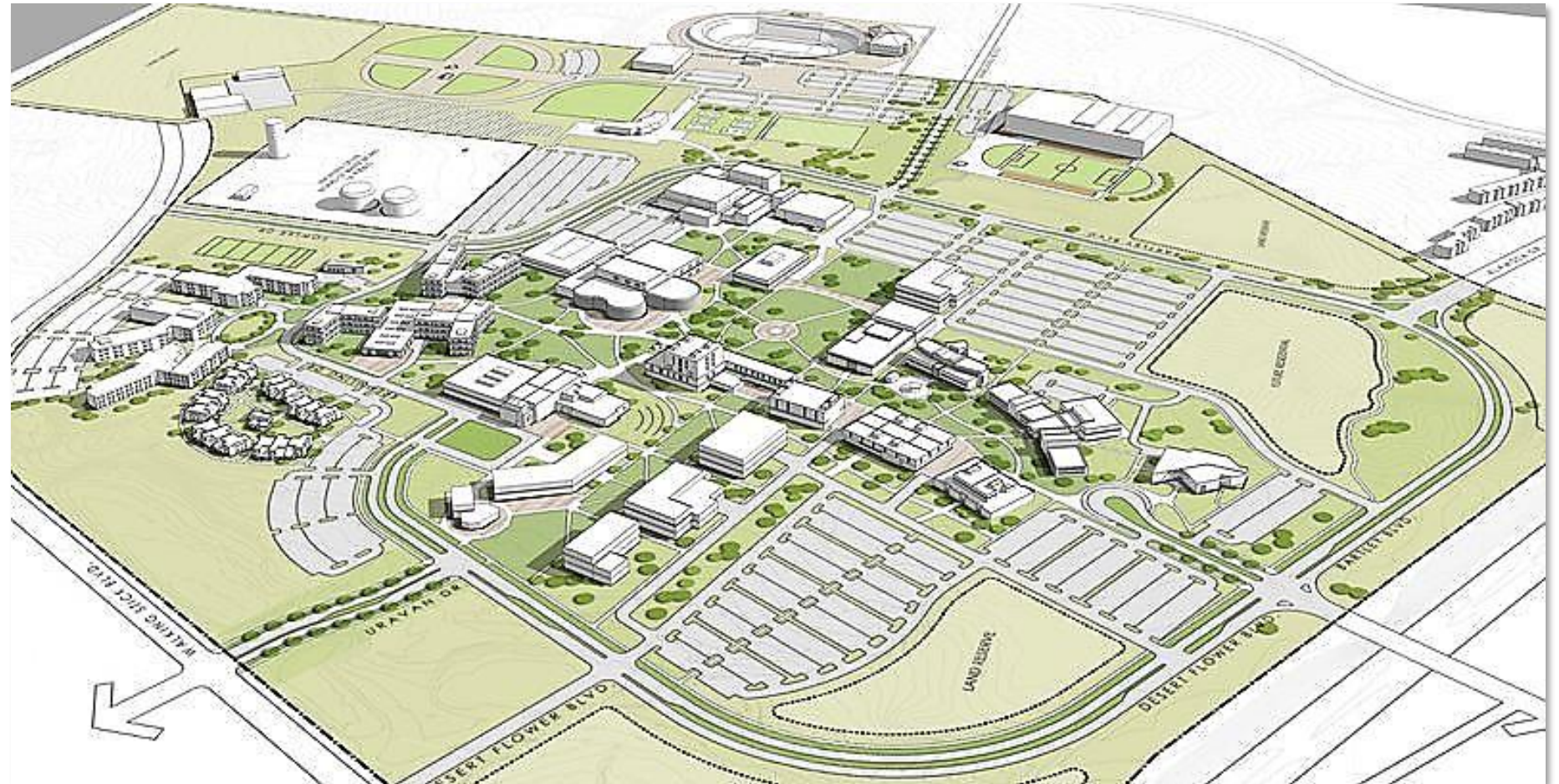



Project overview and programming details for LEAF. The overview includes a 'Transportation Concept' showing Phase 1, Phase 2, and Phase 3, and 'Toronto Transit & Context' and 'Green Connections' maps. The programming section includes 'Phase 1: 4th Generation', 'Phase 2: 5th Generation', and 'Phase 3: 6th Generation' with corresponding bar charts. It also features 'TOTAL GROSS FLOOR AREA', 'TOTAL GROSS FLOOR AREA', and 'TOTAL DEVELOPMENT COST' bar charts, a 'Don River Sections' diagram, and a 'Community' section with photos of residents: Doug, Santos Family, Karen, Greg & Carlos, Min, and Maya.

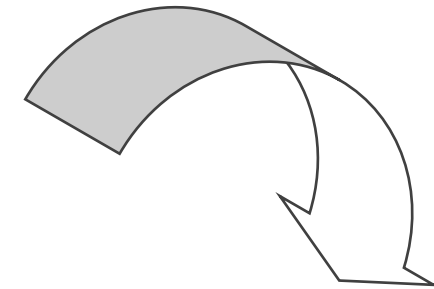
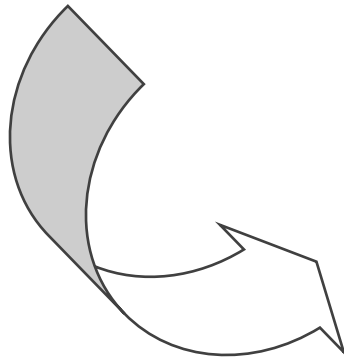
„Urban  
Design”  
- zespoły  
zabudowy



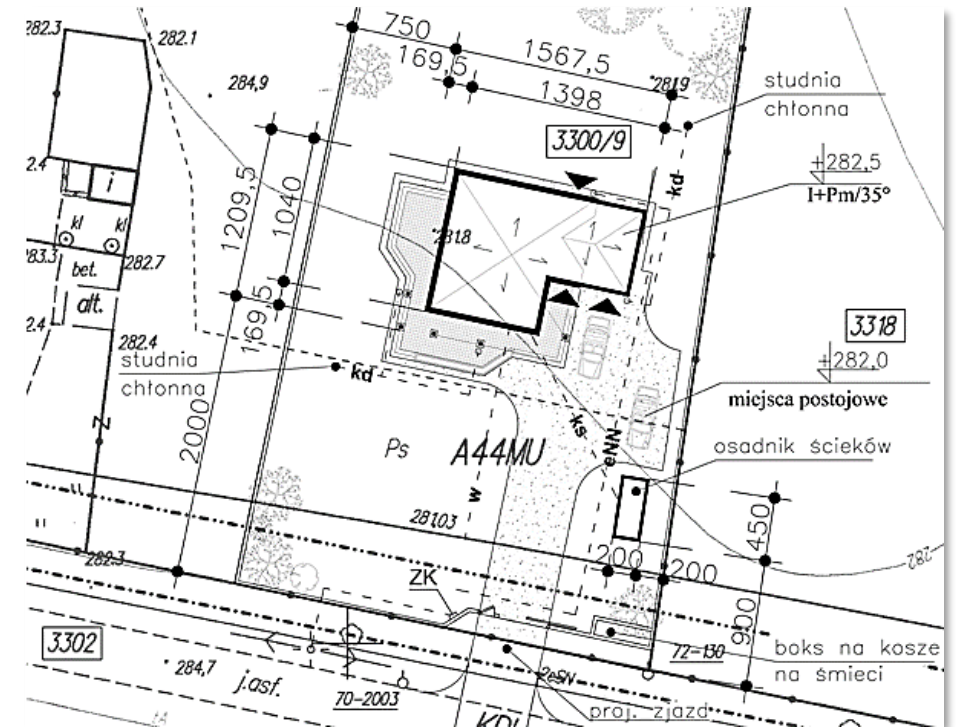
„Urban  
Design”  
- zespoły  
zabudowy



## „Urban Design” – przestrzenie publiczne

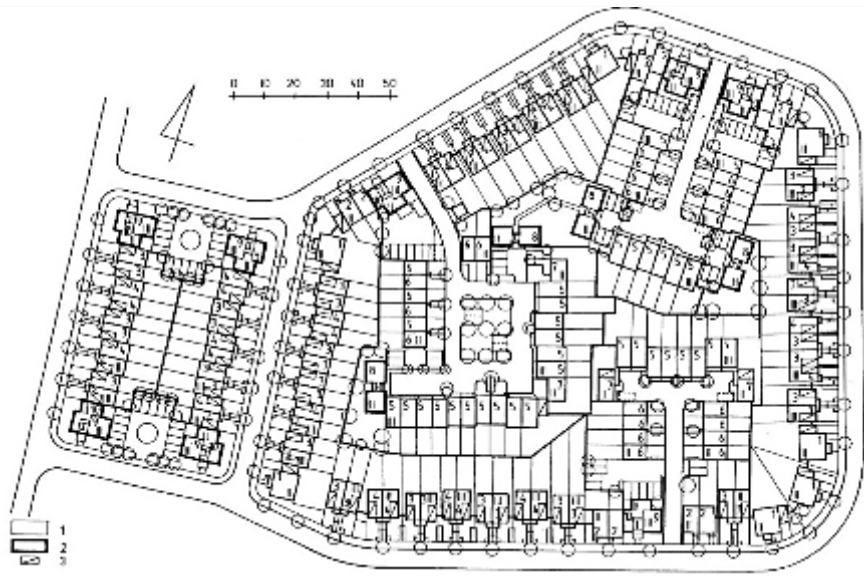


## Projektowanie urbanistyczne



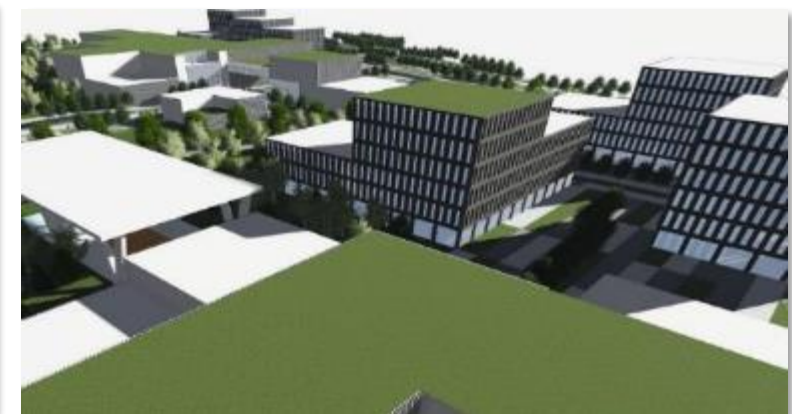
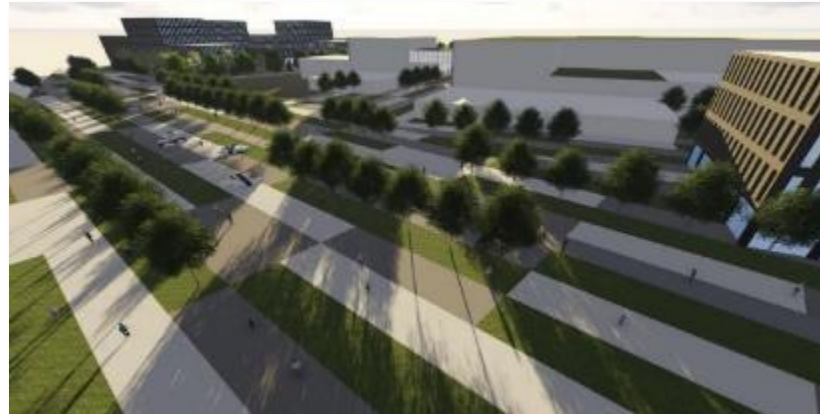
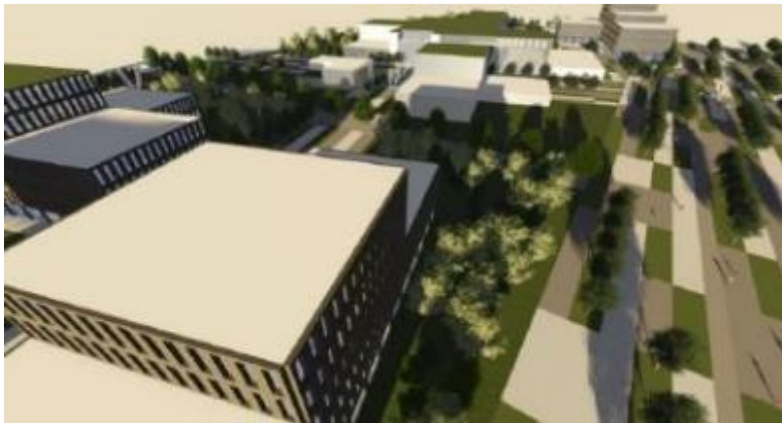


## Projektowanie urbanistyczne



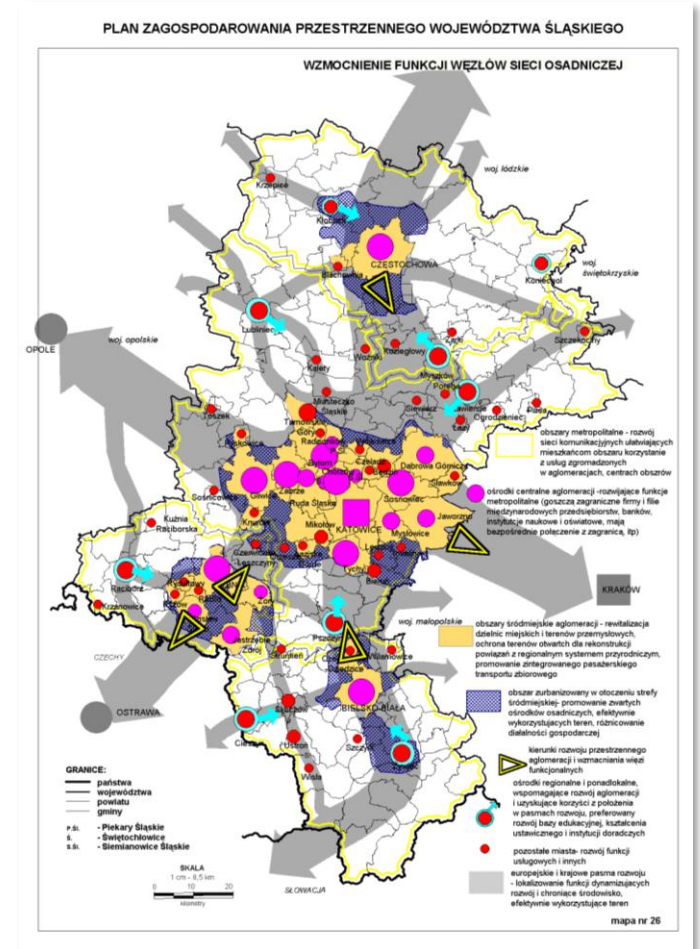
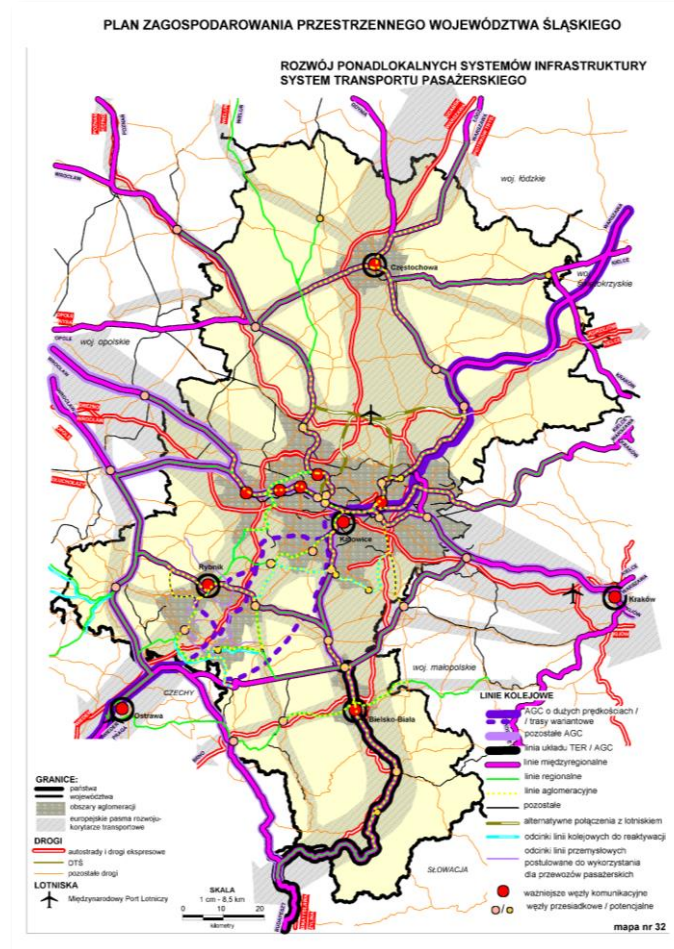


Projektowa  
nie  
urbanisty  
czne

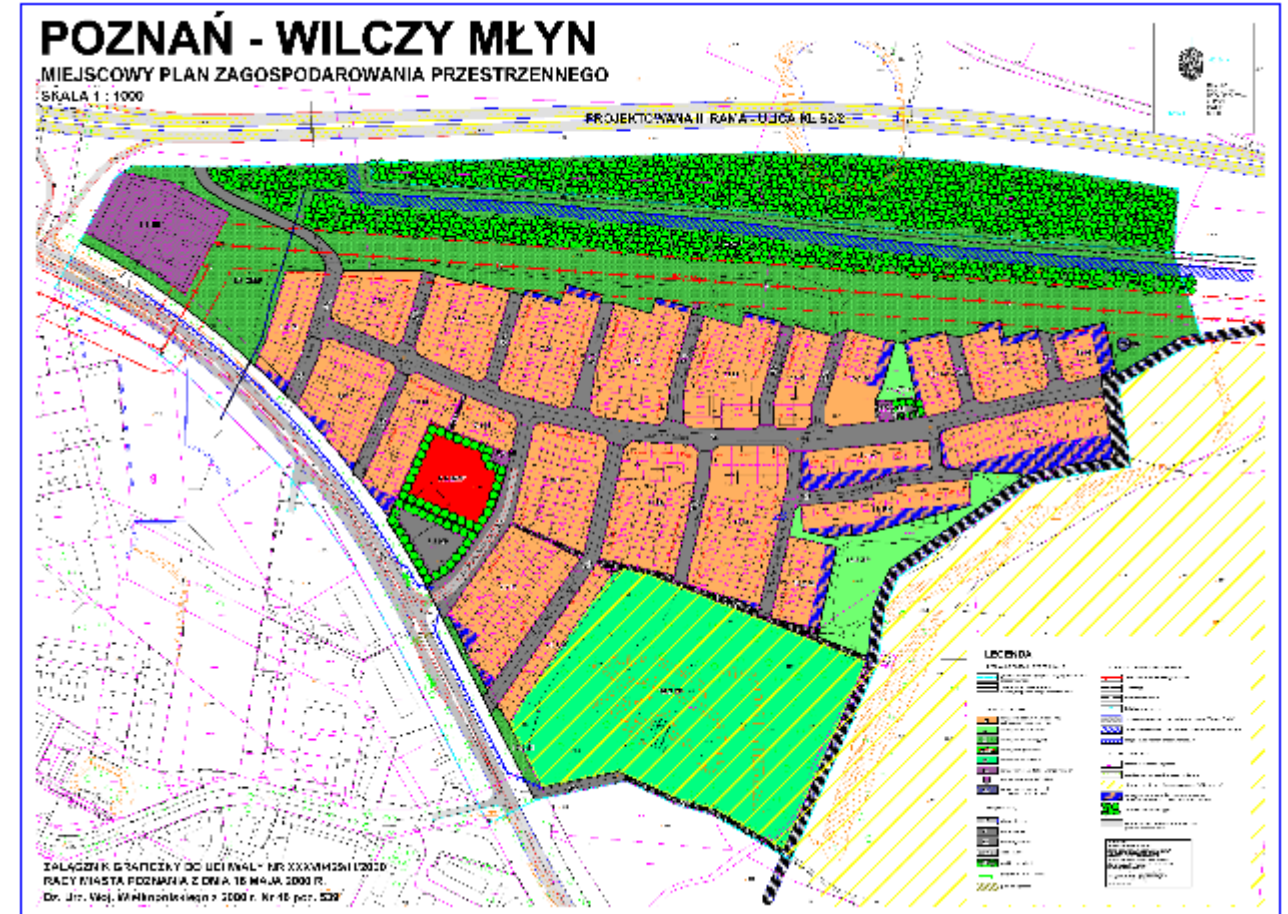
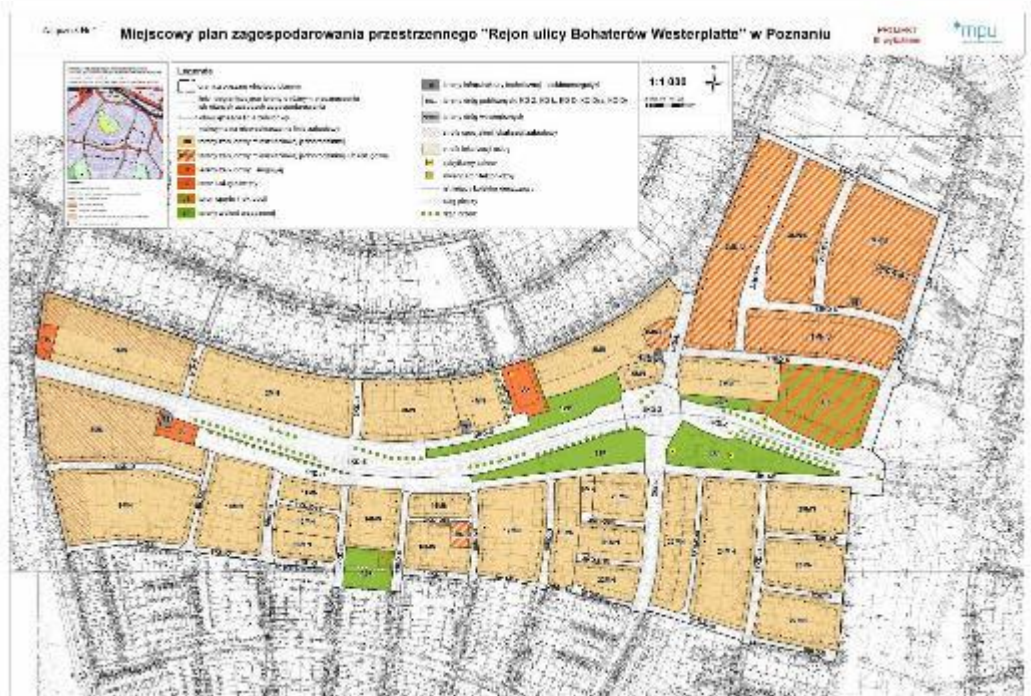




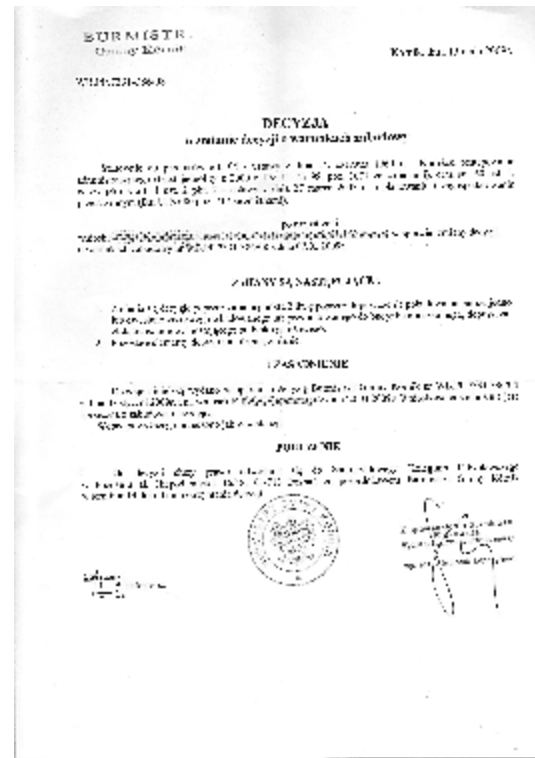
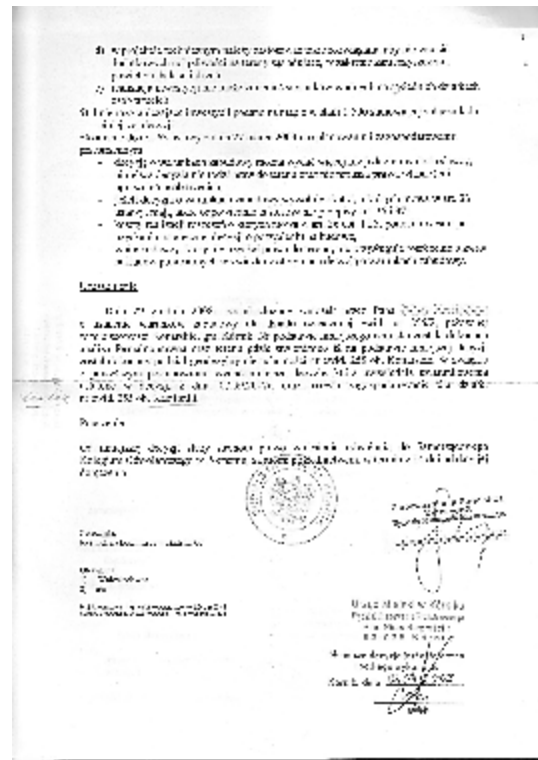
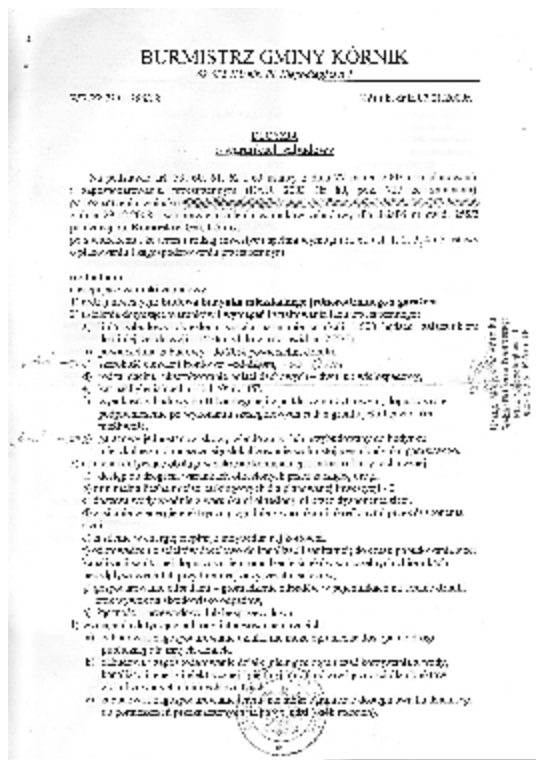
# Planowanie przestrzenne - strategie



# Planowanie przestrzenne - plany miejscowe



# Planowanie przestrzenne – warunki zabudowy

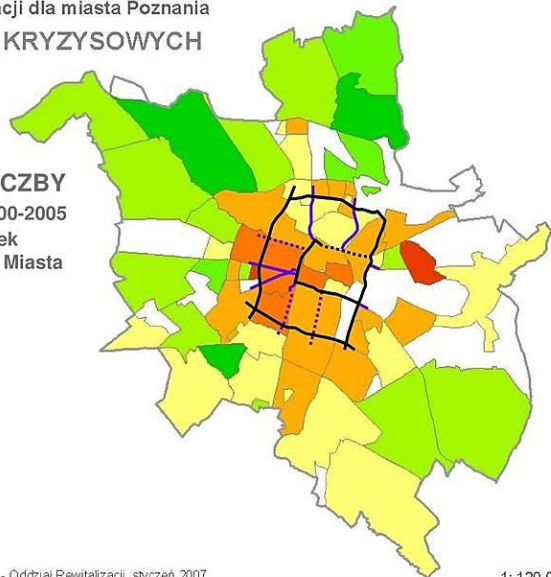


# Programy i projekty rewitalizacji

## IDENTYFIKACJA PROBLEMÓW – WYBÓR OBSZARÓW DO REWITALIZACJI

Miejski Program Rewitalizacji dla miasta Poznania  
BADANIA STANÓW KRYZYSOWYCH

DYNAMIKA ZMIAN LICZBY LUDNOŚCI w latach 2000-2005 w % na obszarach jednostek pomocniczych samorządu Miasta Poznania



Urząd Miasta Poznania - Wydział Rozwoju - Oddział Rewitalizacji, styczeń 2007

1: 120 000

Urząd Miasta Poznania, Wydział Rozwoju Miasta

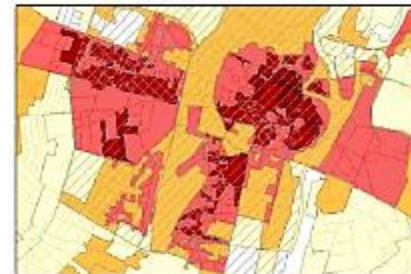
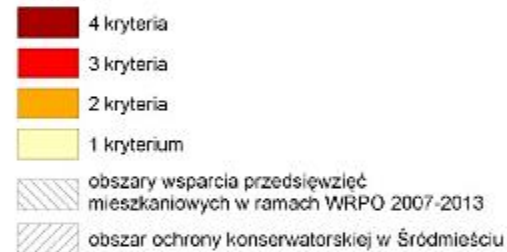
## MIEJSKI PROGRAM REWITALIZACJI DLA OBSZARÓW POPRZEMYSŁOWYCH I POWOJSKOWYCH MIASTA POZNANIA

Załącznik nr 2.7

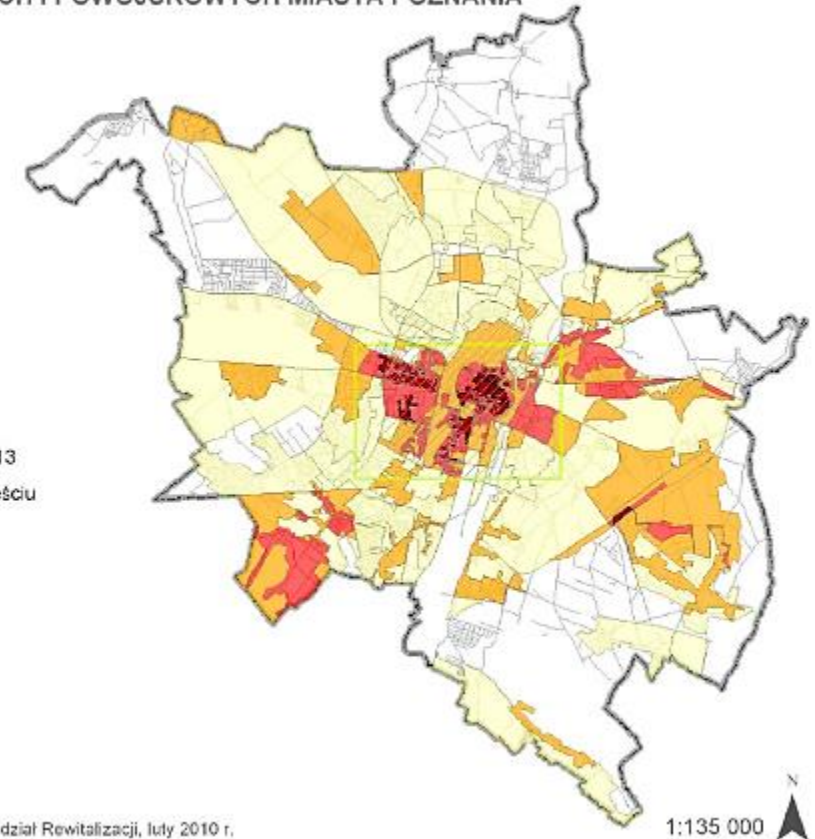
### ANALIZY STANÓW KRYZYSOWYCH

Synteza wyników 2008 r.

#### Legenda

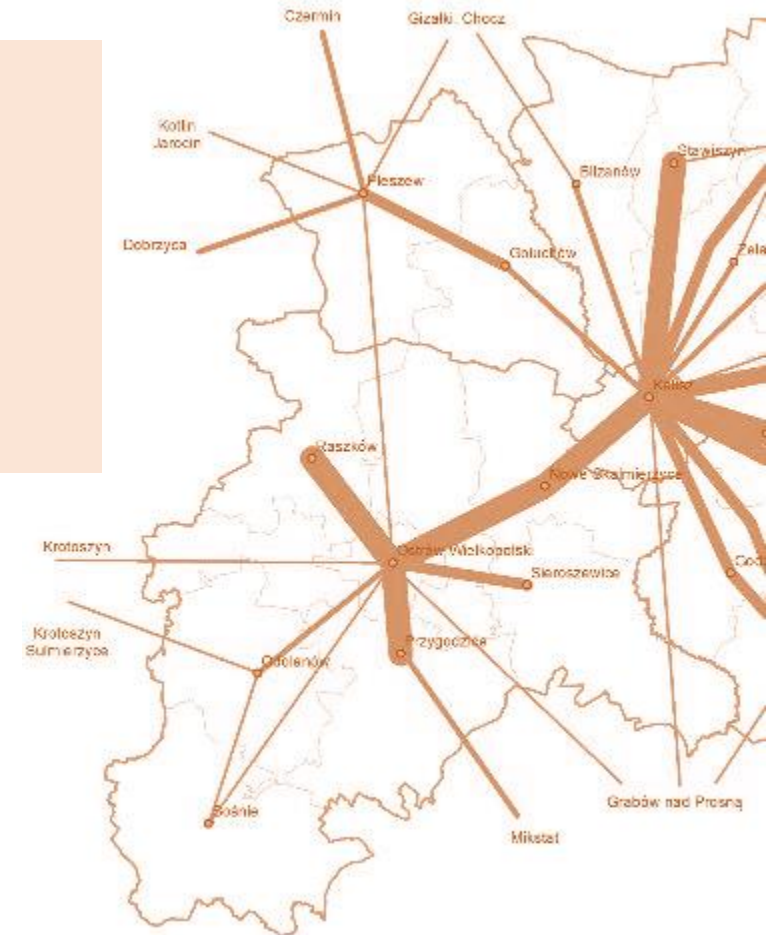


Urząd Miasta Poznania - Biuro Koordynacji Projektów - Oddział Rewitalizacji, luty 2010 r.



1:135 000

# PRZESTRZENNA ANALIZA ZJAWISK SPOŁECZNO-GOSPODARCZYCH





## Profil absolwenta

### Absolwent studiów I stopnia kierunku „Gospodarka przestrzenna” „Przestrzenna analiza zjawisk społeczno-gospodarczych”:

- posiada szczegółową wiedzę oraz umiejętności w zakresie stosowania metod matematyczno-statystycznych i narzędzi GIS do analizy i interpretacji zjawisk społeczno-gospodarczych istotnych z punktu widzenia gospodarowania przestrzenią na różnych poziomach przestrzennych (w makro, mezo i mikroskali)
- jest przygotowany do prac w zespołach opracowujących dokumenty strategiczne związane z rozwojem społeczno-gospodarczym i planowaniem zintegrowanym



## Potencjalne miejsca pracy

- jednostki administracji rządowej i samorządowej (np. urzędy gmin, starostwa powiatowe, urzędy marszałkowskie, urzędy wojewódzkie i jednostki im podległe np. obserwatoria terytorialne)
- podmioty przygotowujące opracowania analityczne do dokumentów planistycznych (np. do studiów uwarunkowań i kierunków zagospodarowania przestrzennego, w/mpzp) – obserwatoria terytorialne, biura planowania przestrzennego
- firmy zajmujące opracowaniem analiz niezbędnych do programowania, realizacji i monitoringu polityki regionalnej oraz wykorzystania instrumentów finansowych polityki UE
- firmy zajmujące się planowaniem strategicznym (np. strategie rozwoju lokalnego, strategie miejskich obszarów funkcjonalnych, programy rewitalizacji)
- biura analiz strategicznych i badań opinii społecznych

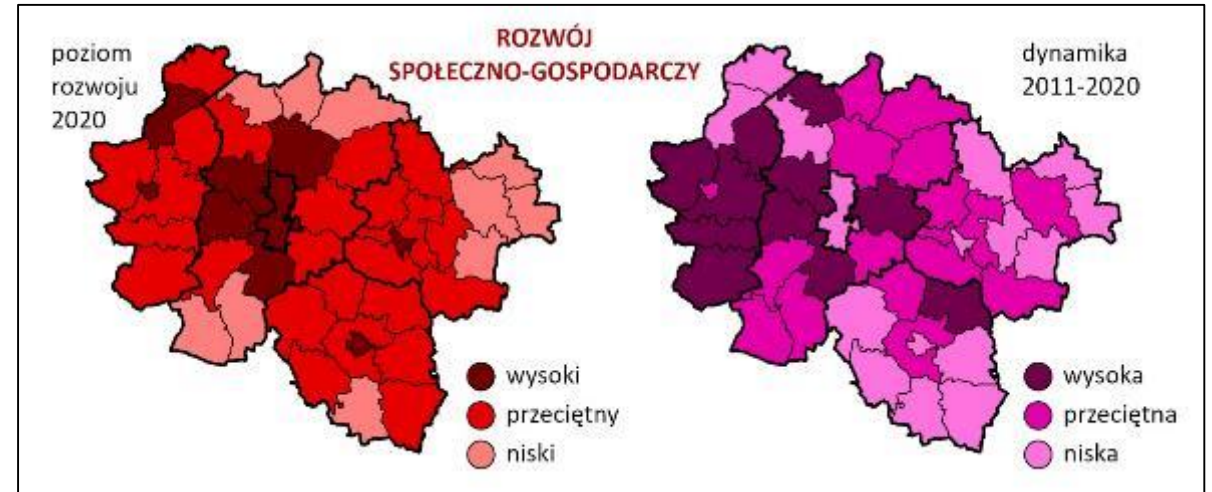
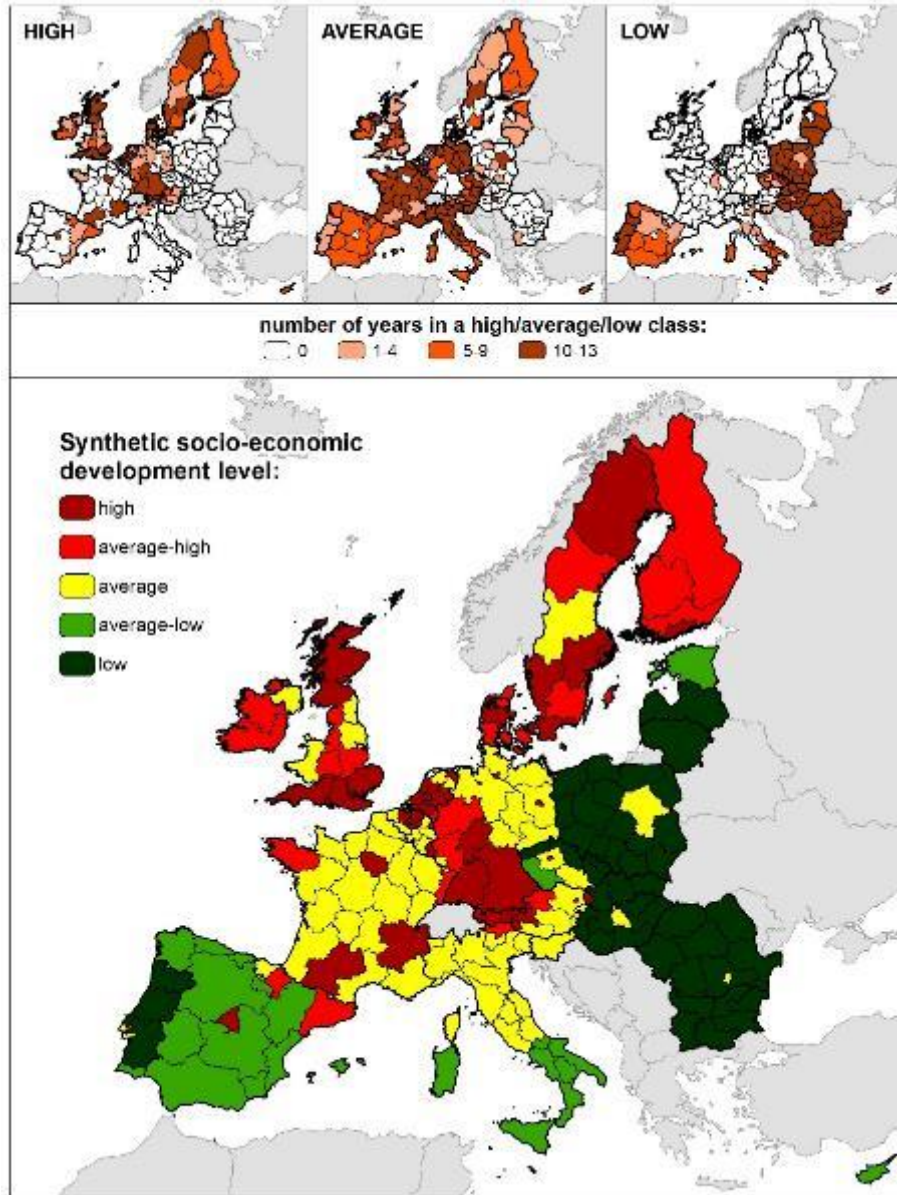
## Przedmioty charakterystyczne dla ścieżki

- Przestrzenna analiza danych (analiza geoinformacyjna)
- Lokalizacja działalności gospodarczej
- Eksploracyjna analiza danych
- Informacja o środowisku - źródła i przetwarzanie
- Ekonometria i ekonometria przestrzenna
- Zasoby i wykorzystanie "Big-data",
- Programowanie w systemach informacji geograficznej
- Kartografia internetowa

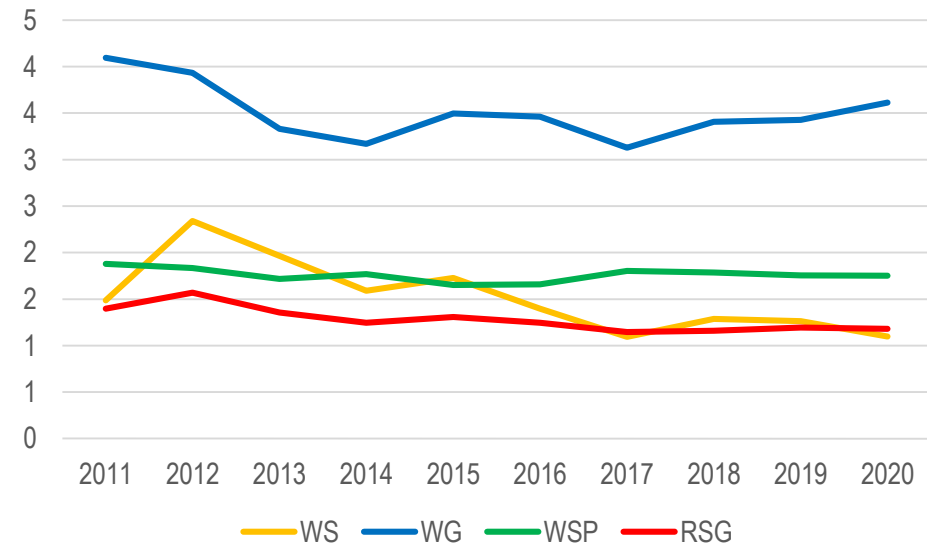




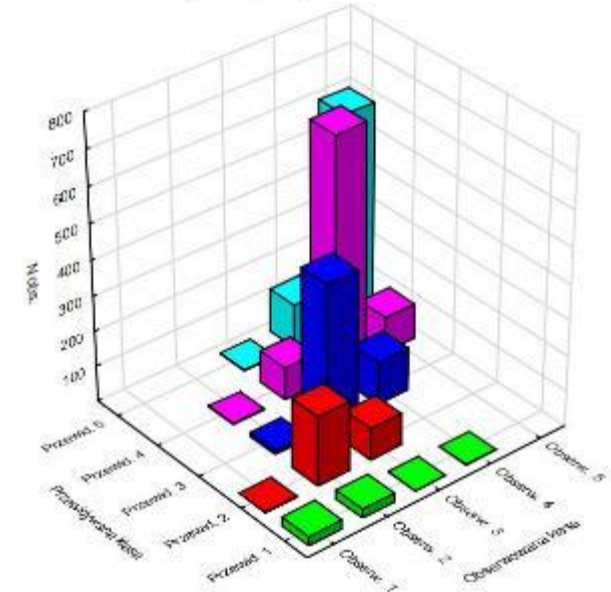
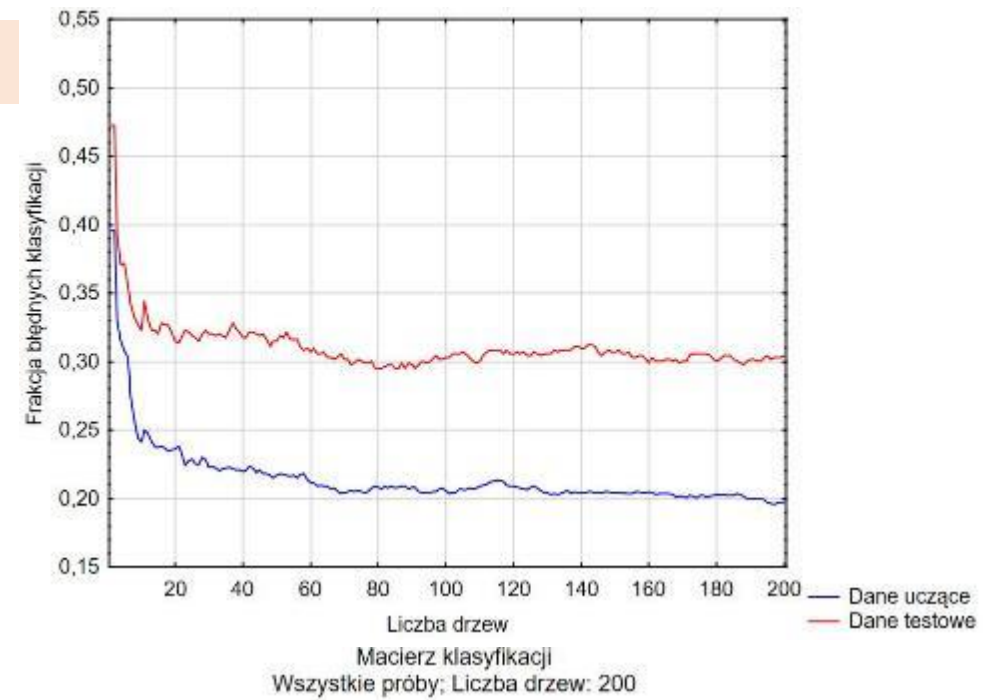
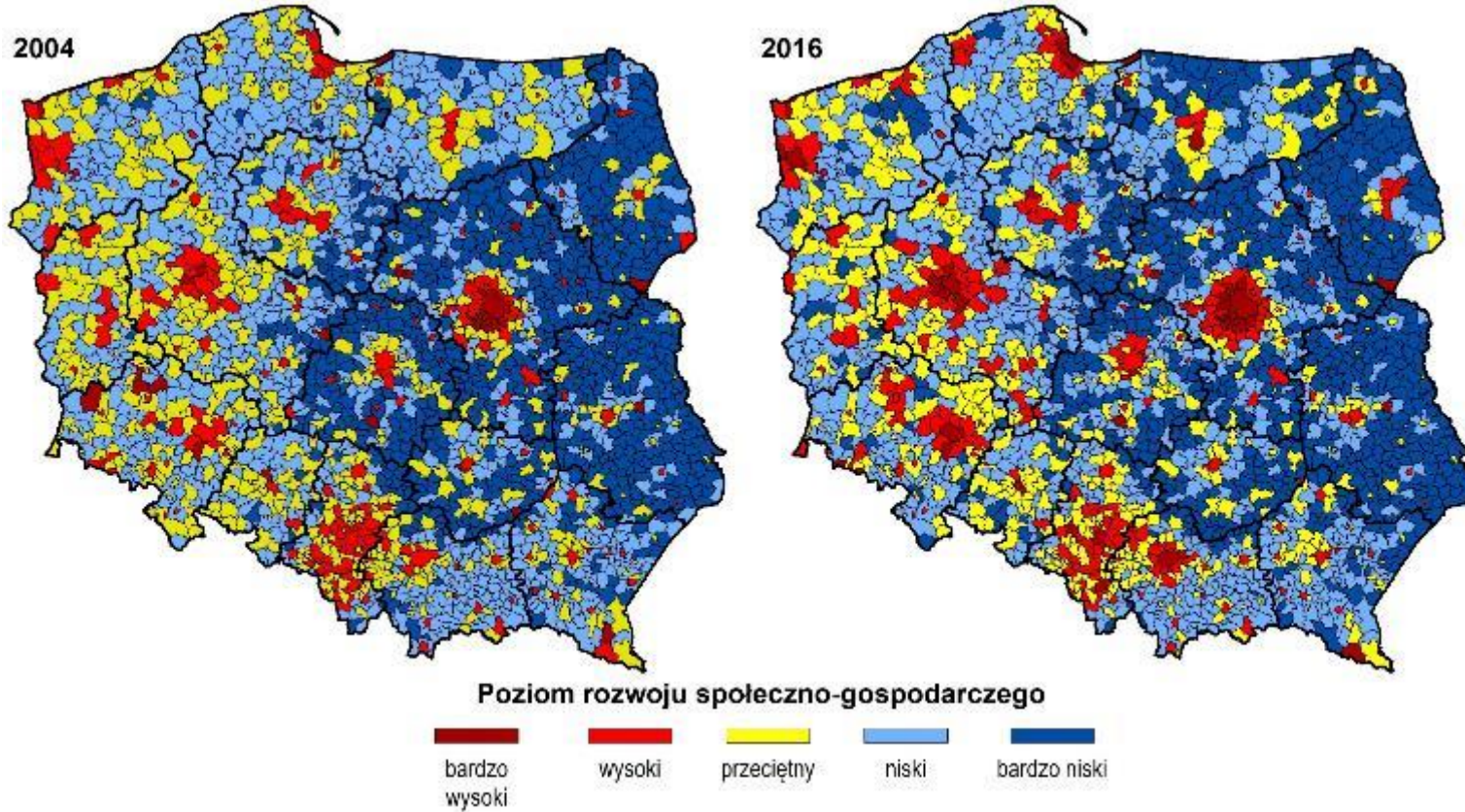
# Analiza zróżnicowania społeczno-gospodarczego



## Poziom nierówności – indeks Theila



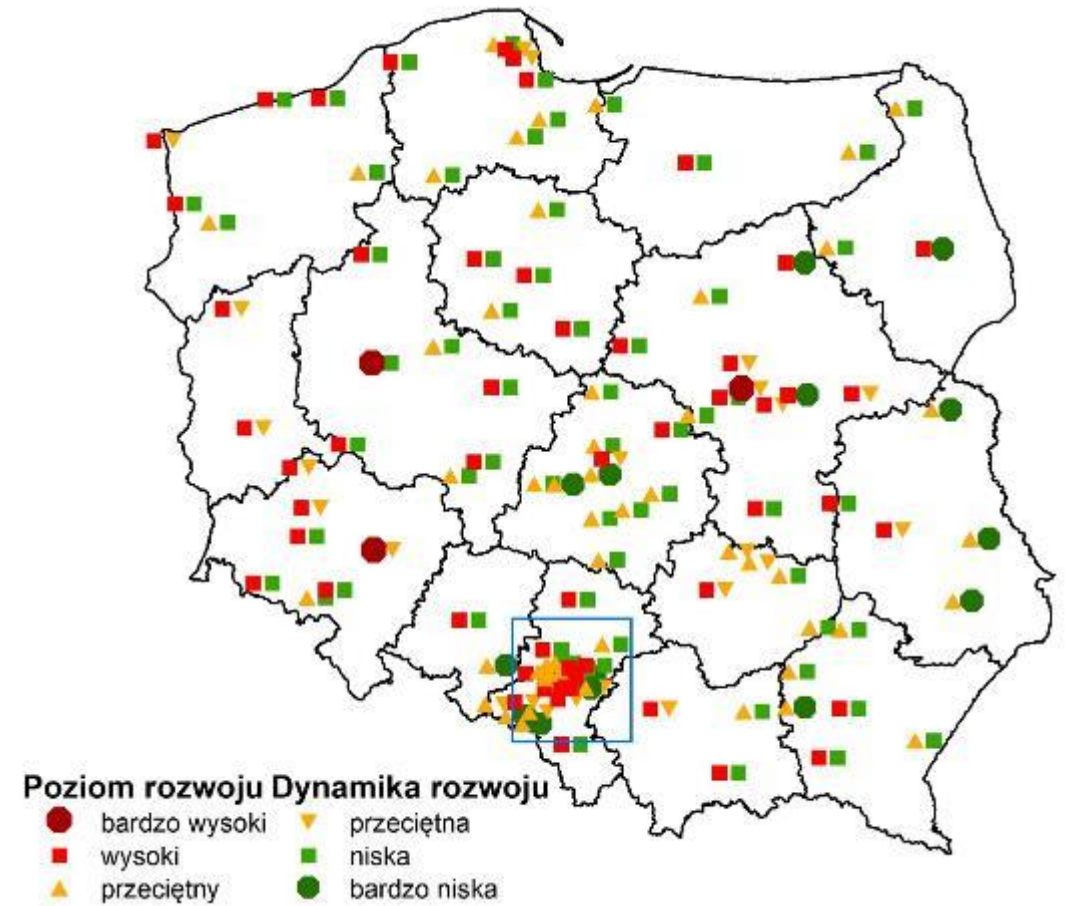
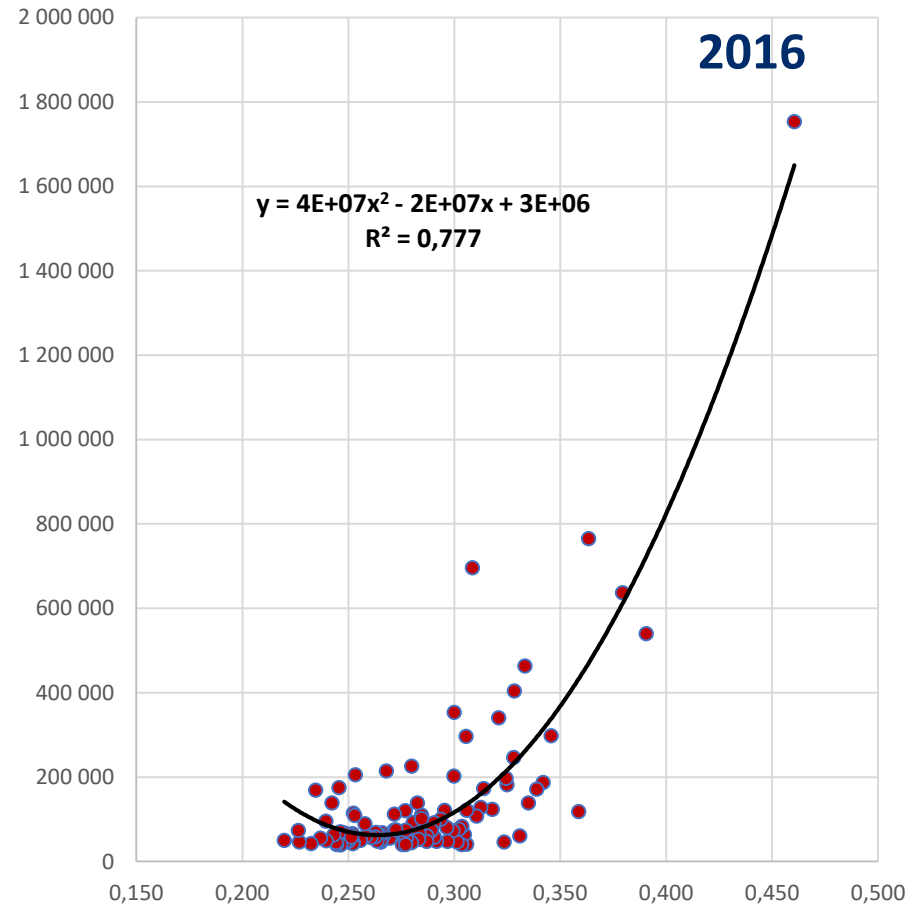
# Analiza zróżnicowania społeczno-gospodarczego



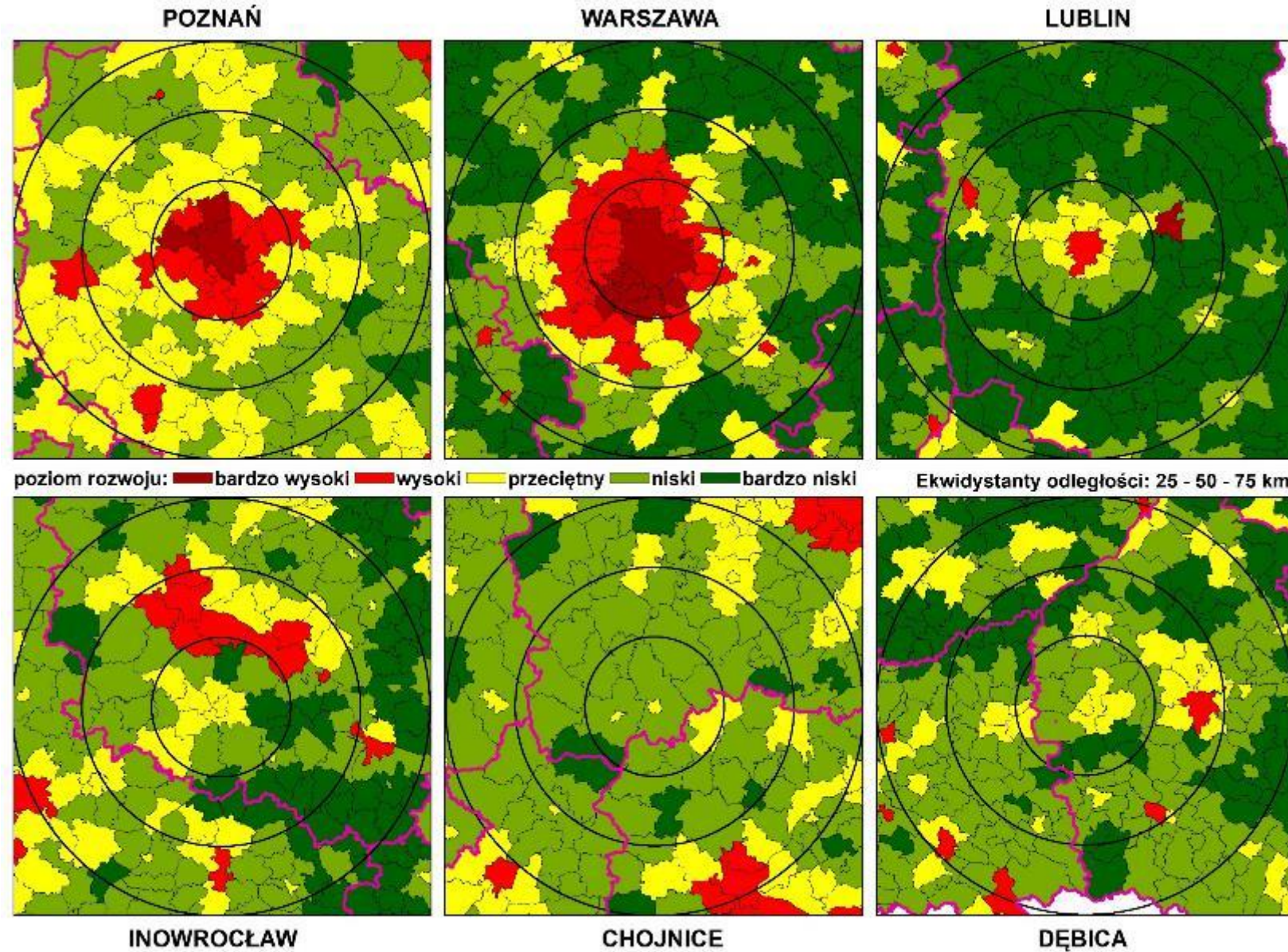
Opracowanie: Perdał (2018)

## Zależność między liczbą ludności a poziomem rozwoju

POZIOM ROZWOJU LOKALNEGO

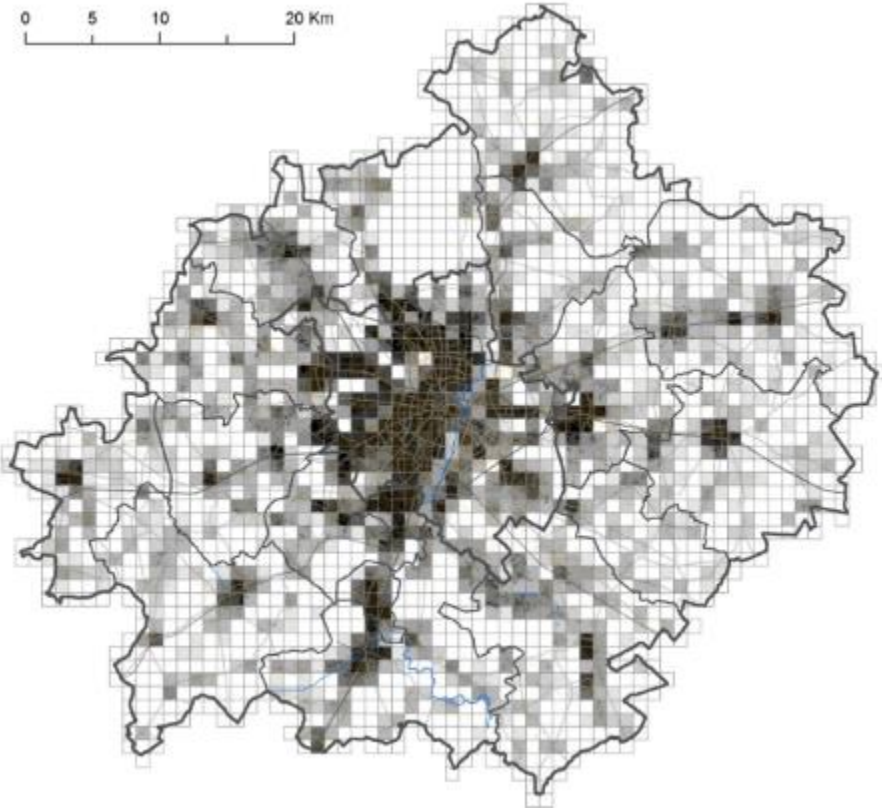


# Analiza zróżnicowania społeczno-gospodarczego



# Analiza zróżnicowania społeczno-gospodarczego

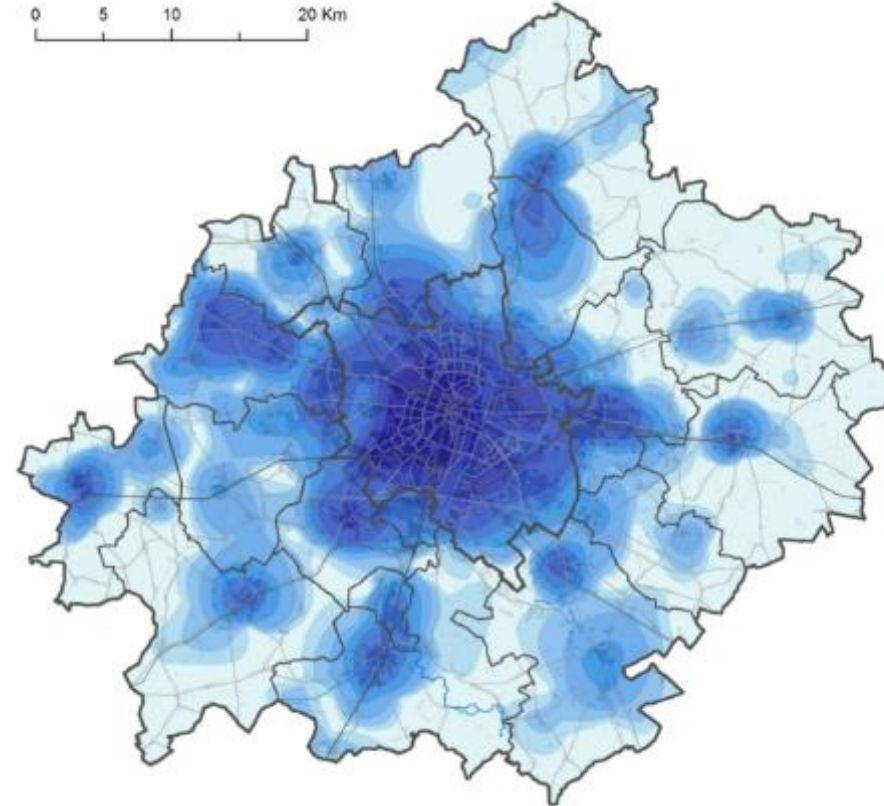
0 5 10 20 Km



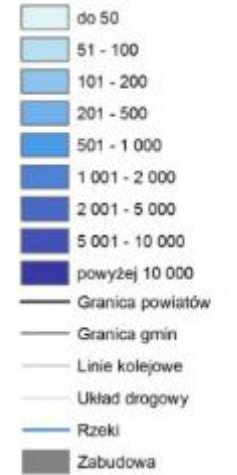
Liczba miejsc zamieszkania



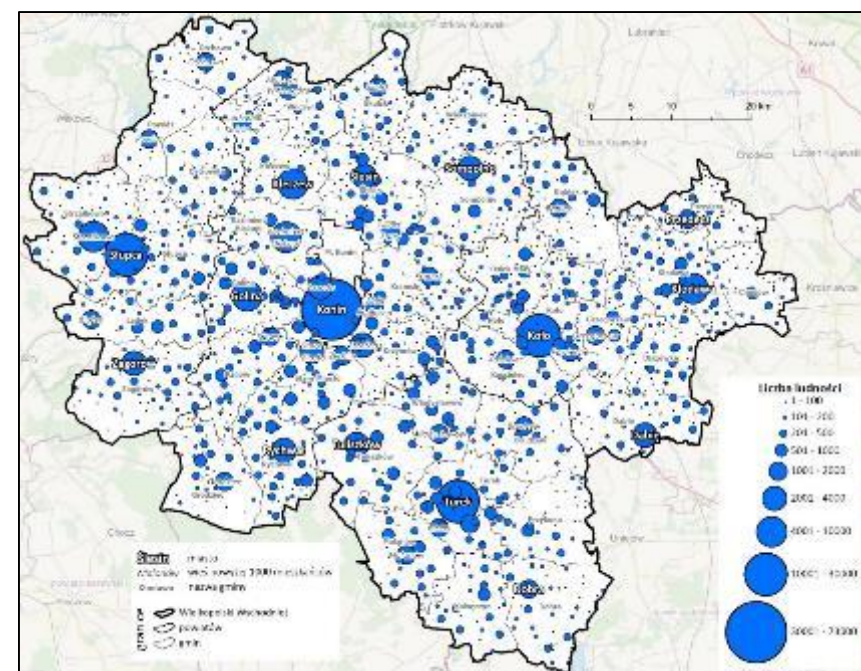
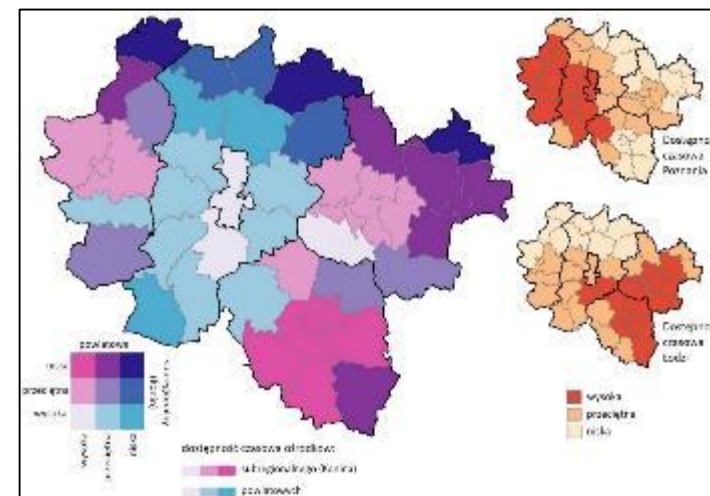
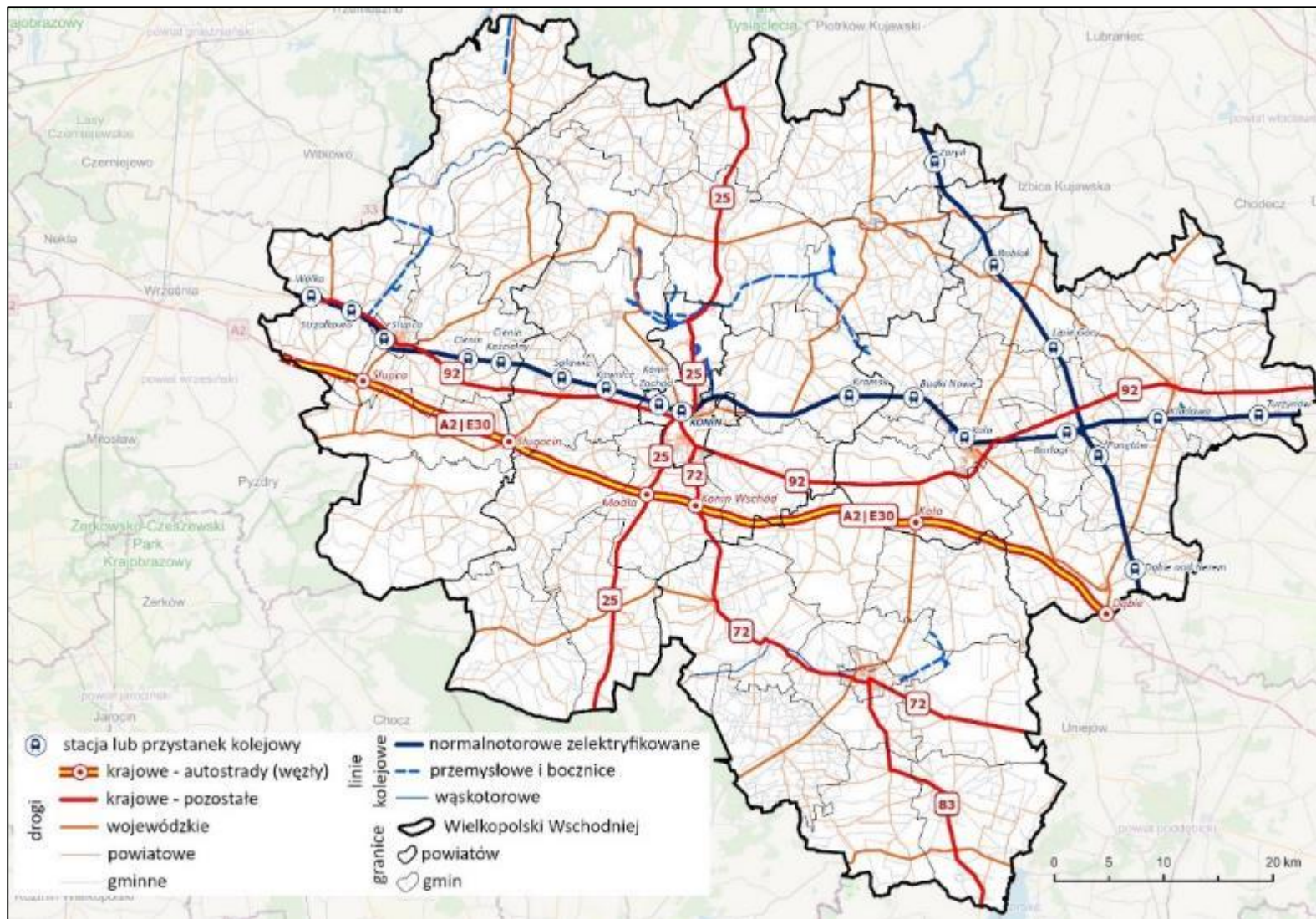
0 5 10 20 Km



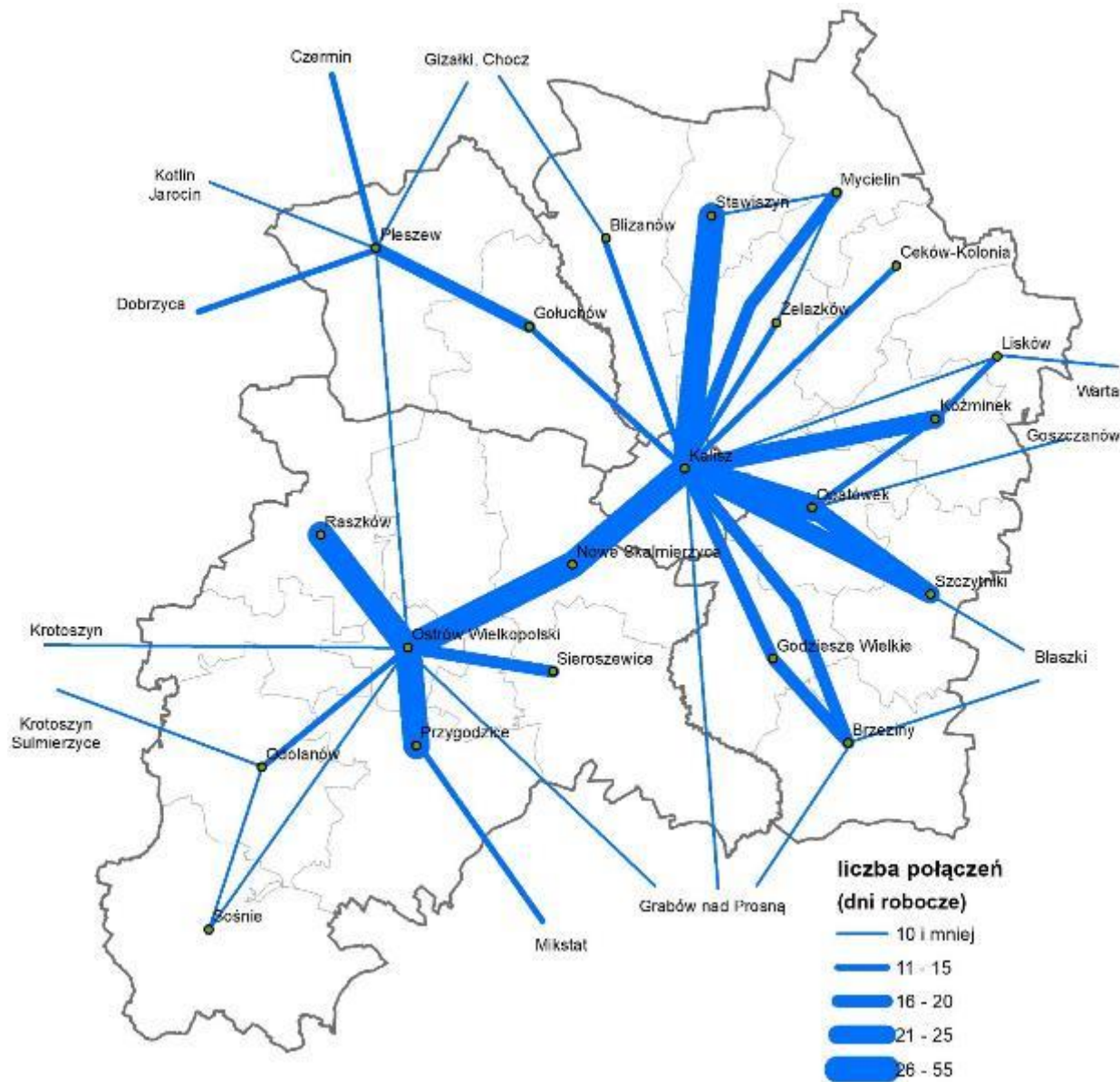
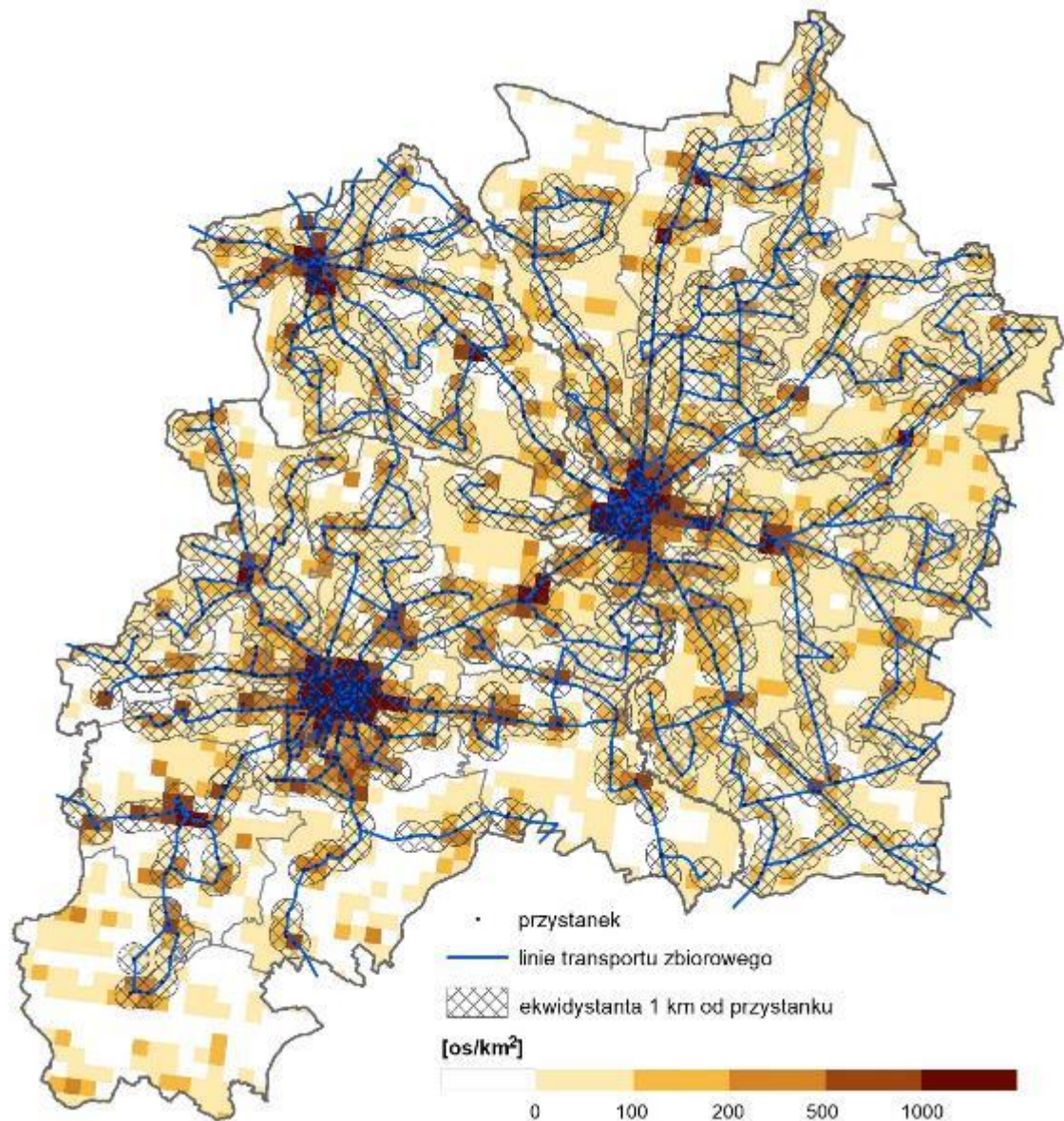
Liczba miejsc pracy na km<sup>2</sup>



# Analiza dostępności przestrzennej i czasowej

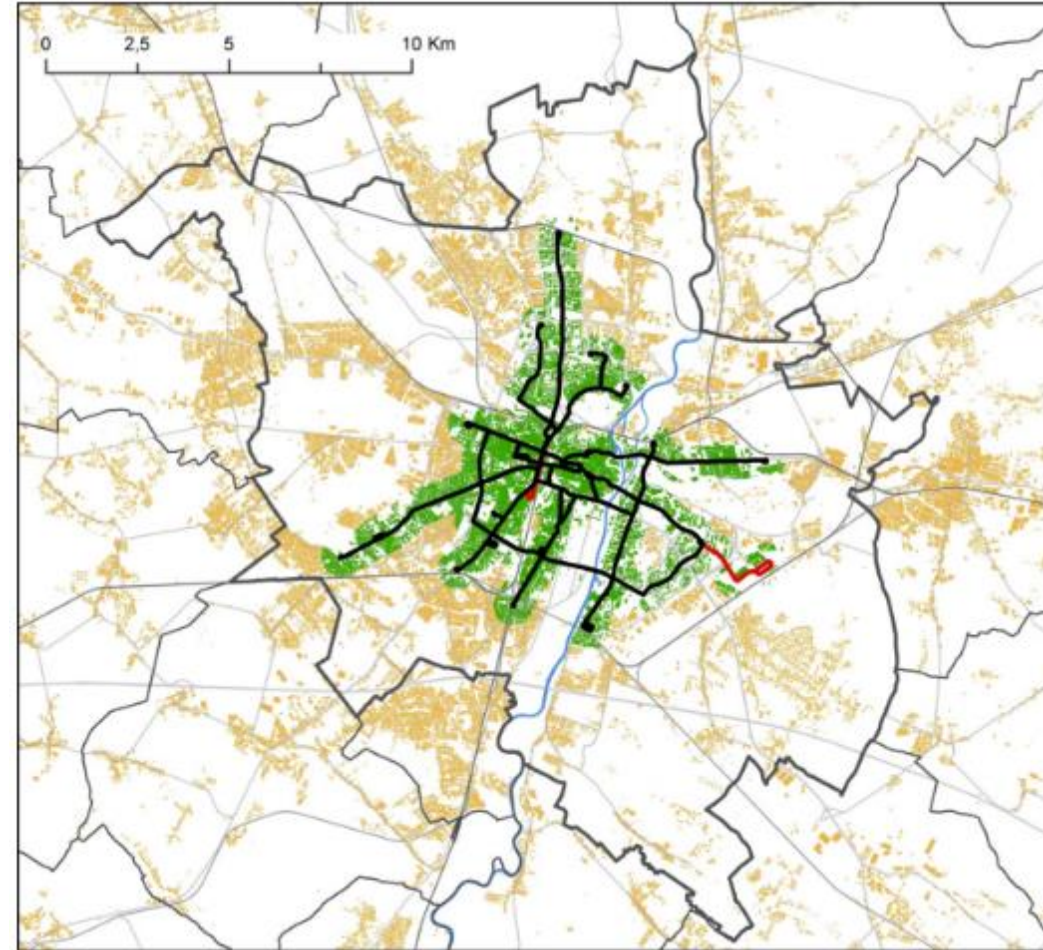
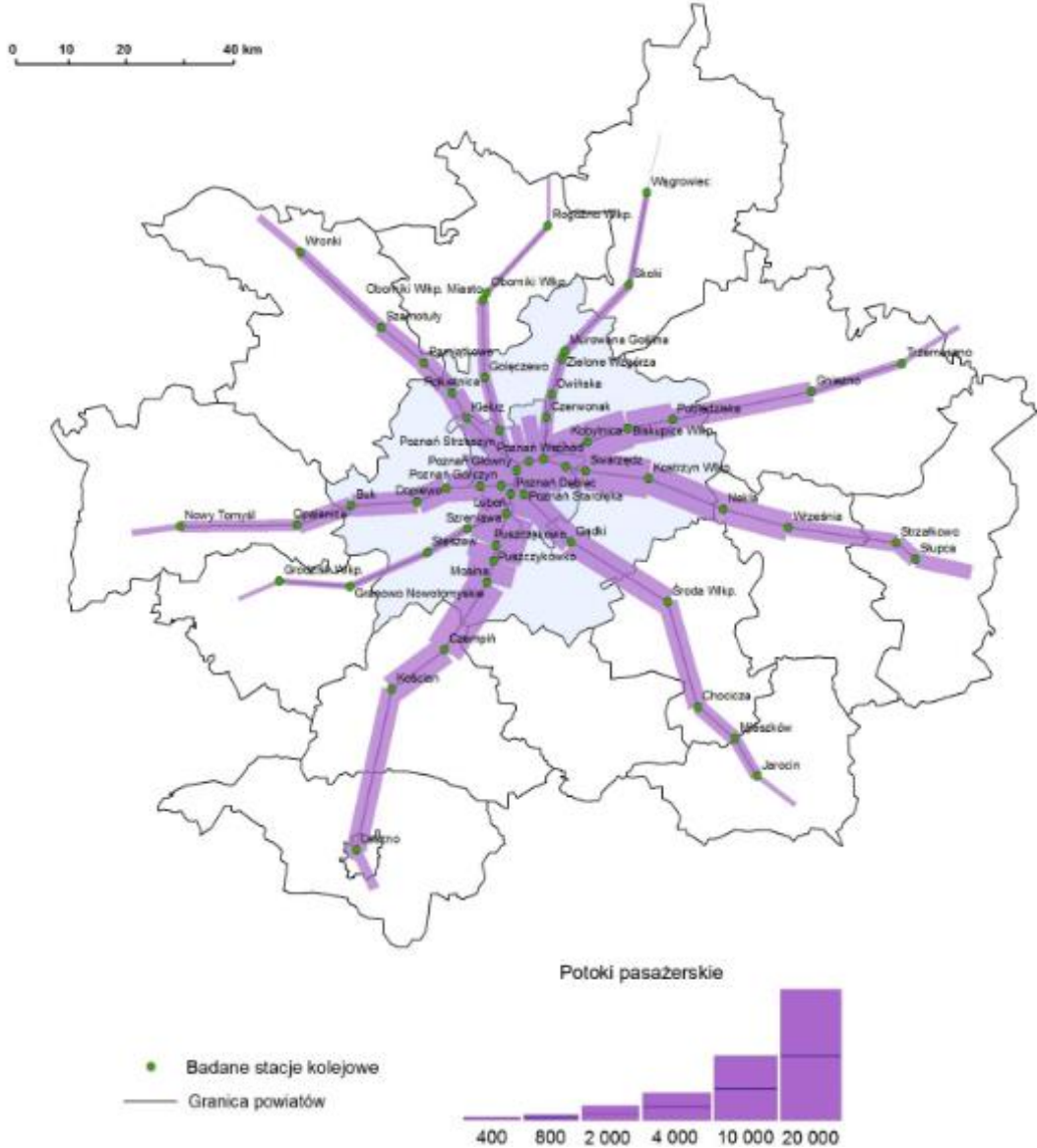


# Analiza dostępności przestrzennej i czasowej



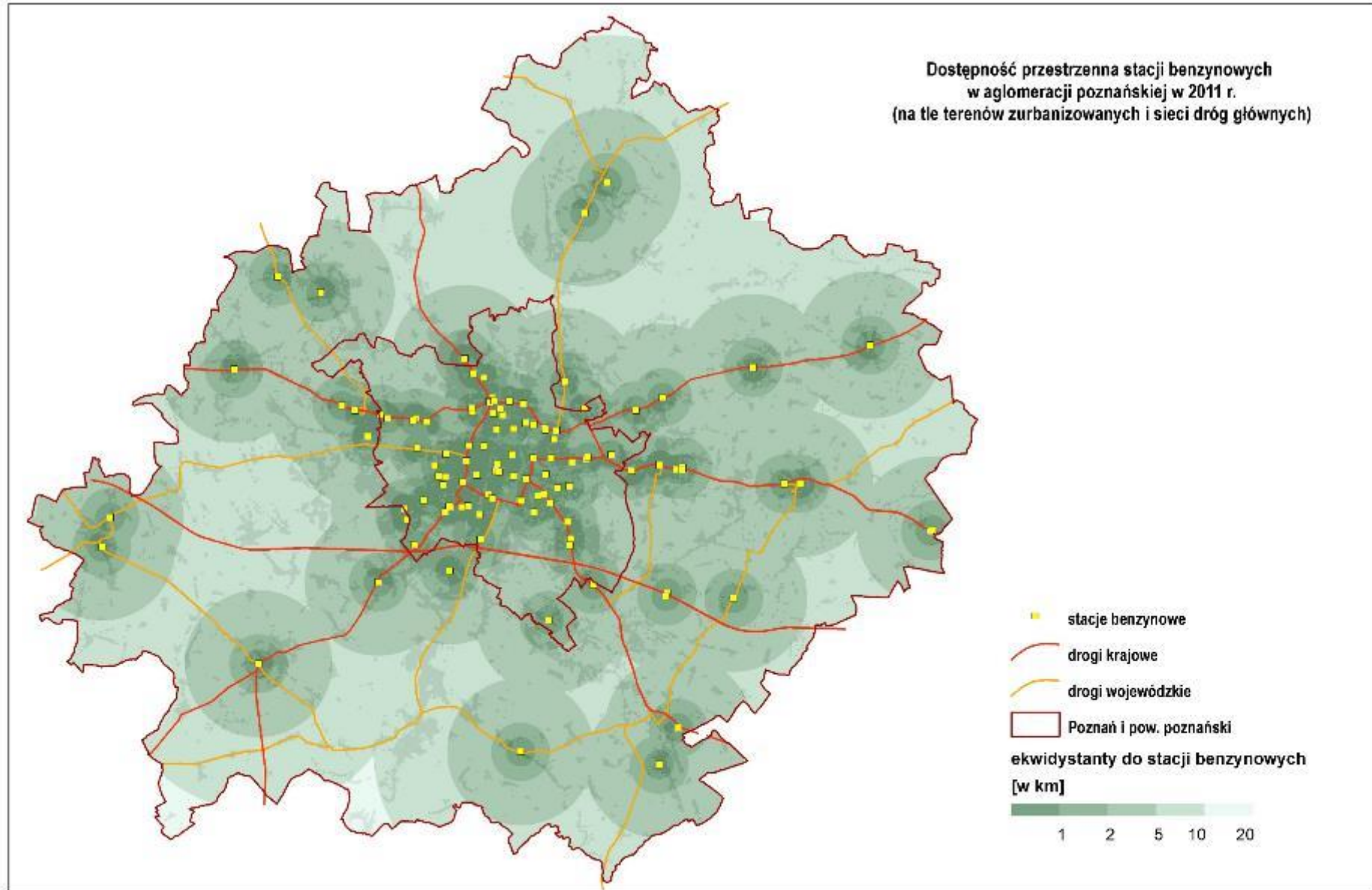
Opracowanie: Perdał (2021, 2022)

# Analiza dostępności przestrzennej i czasowej



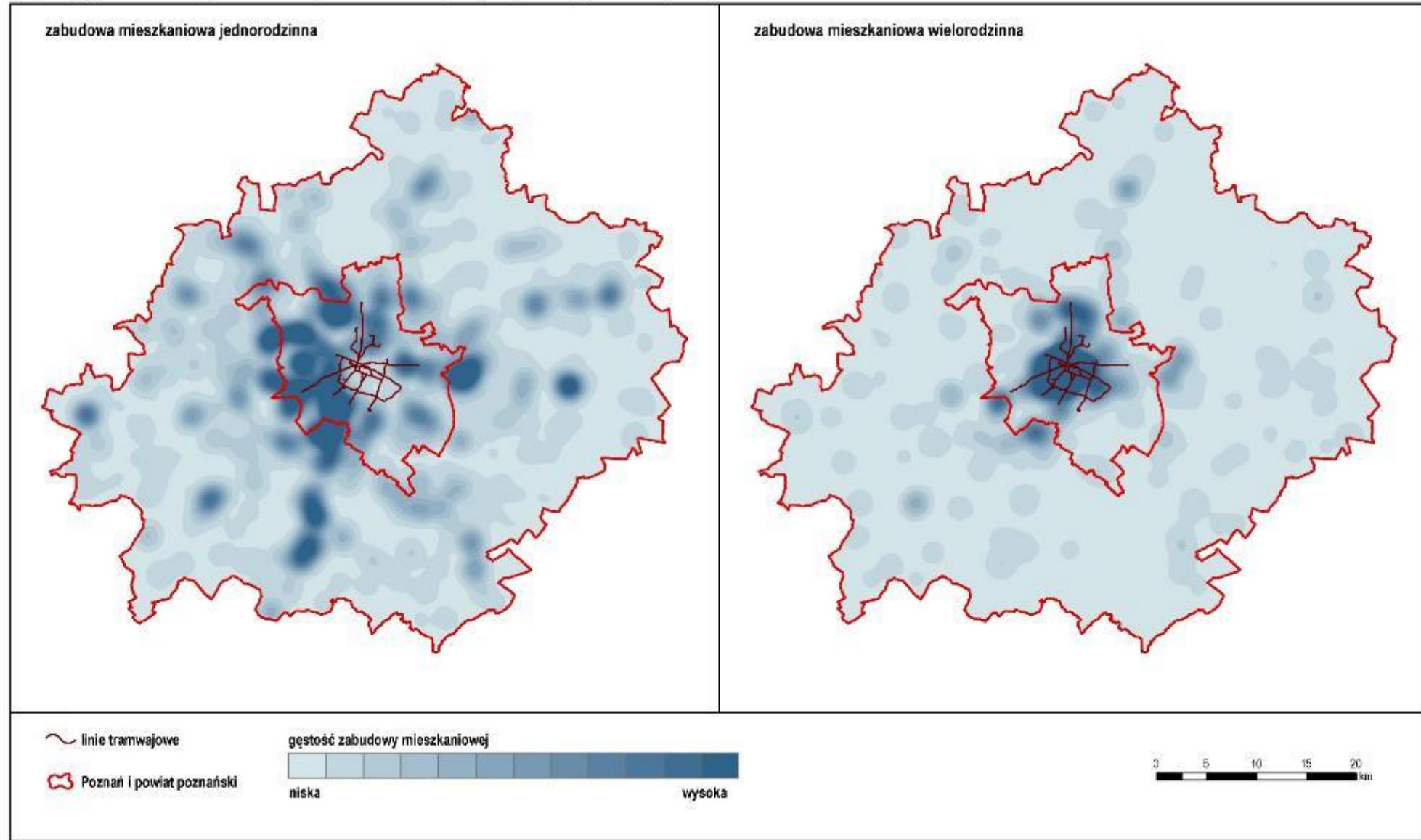


# Analiza dostępności przestrzennej i czasowej

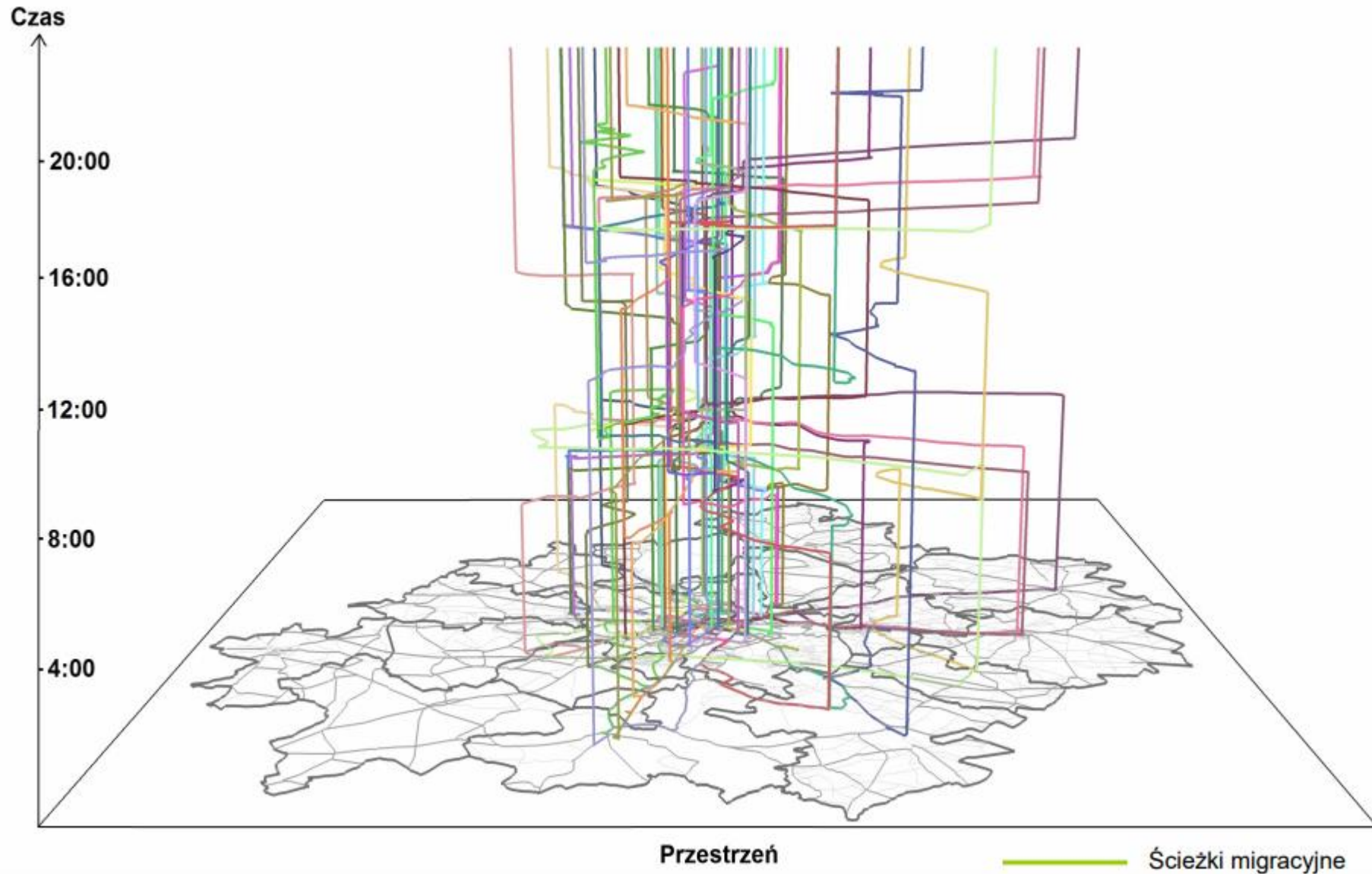


# Analiza dostępności przestrzennej i czasowej

Estymacja jądra zabudowy mieszkaniowej na tle sieci tramwajowej w aglomeracji poznańskiej

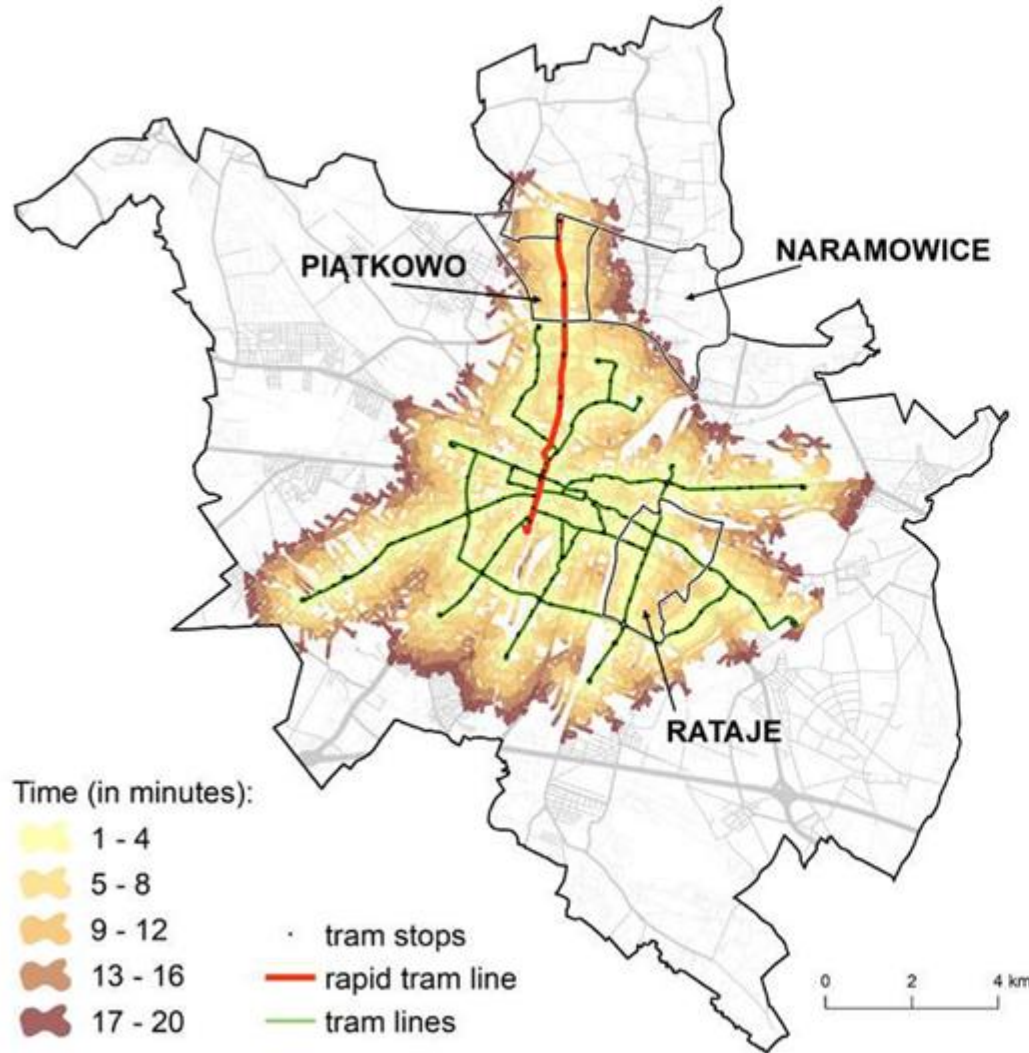


# Analiza dostępności przestrzennej i czasowej

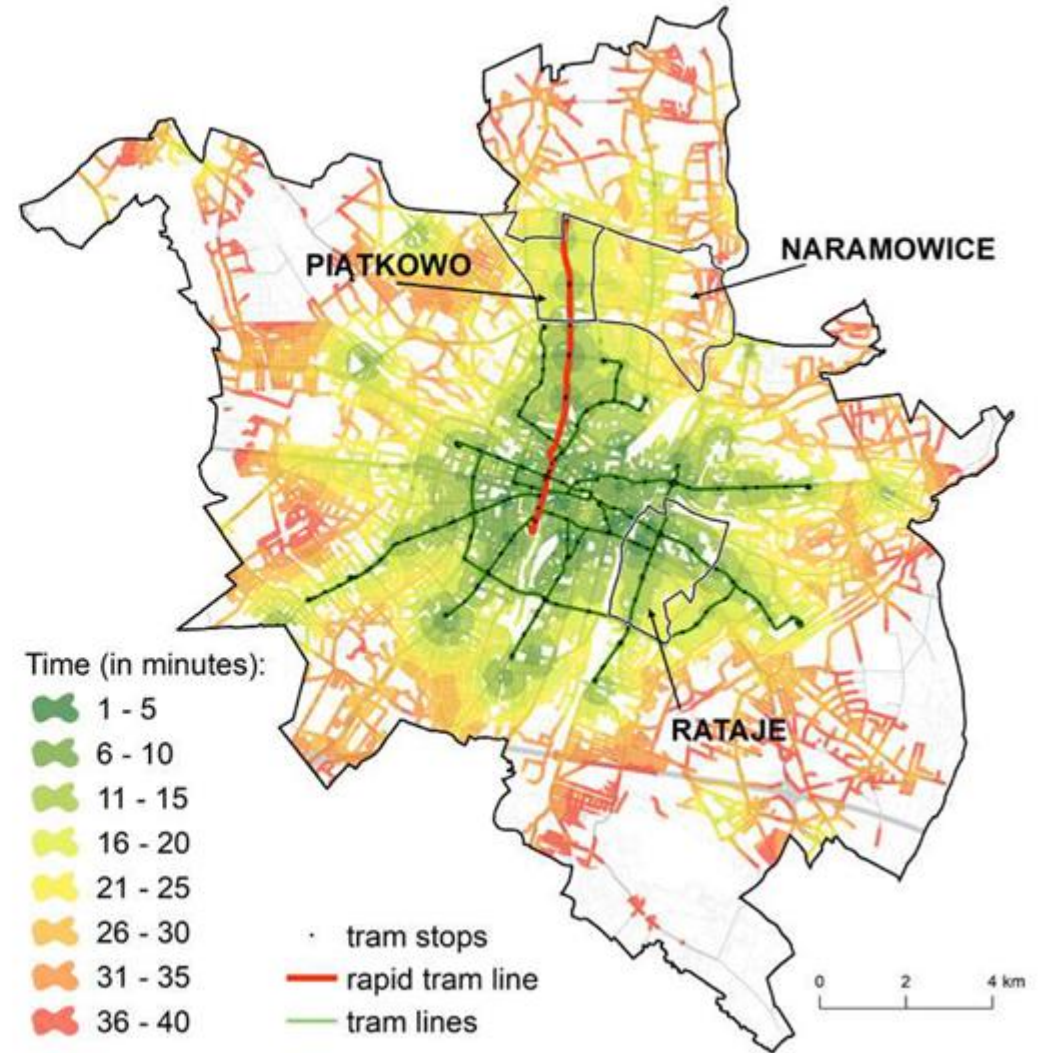


# Analiza dostępności przestrzennej i czasowej

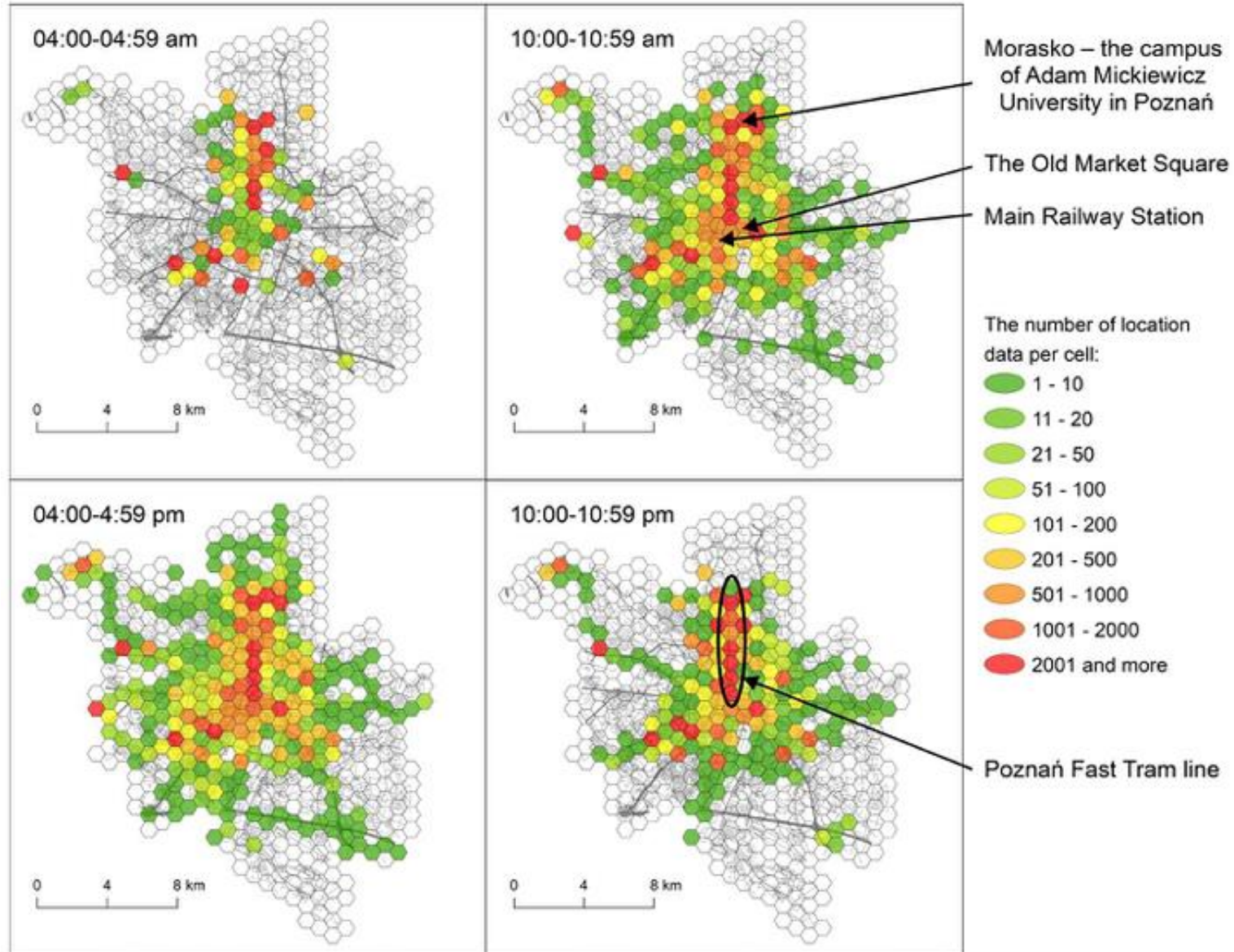
Tram stops accessibility by walking



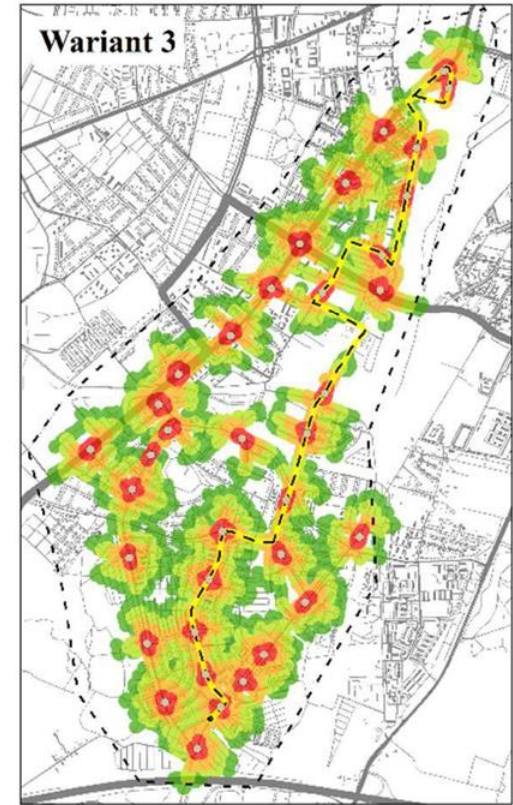
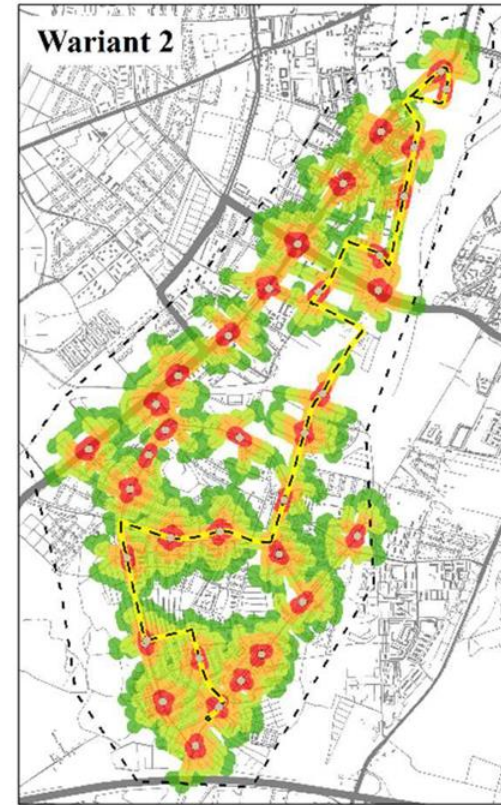
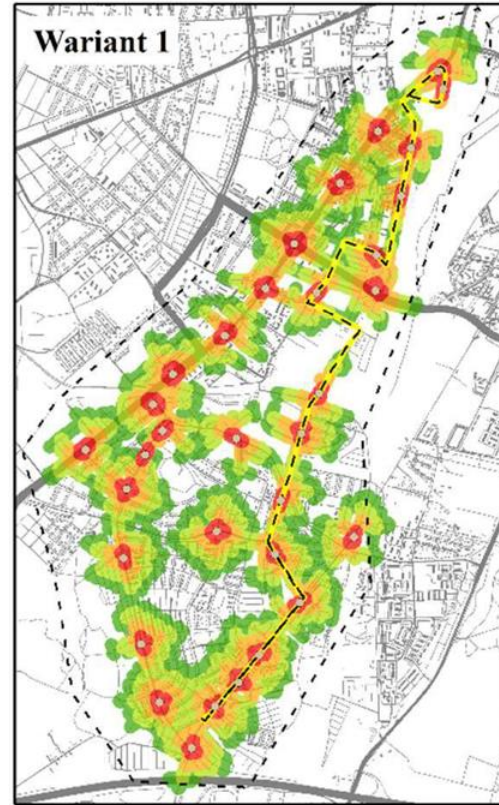
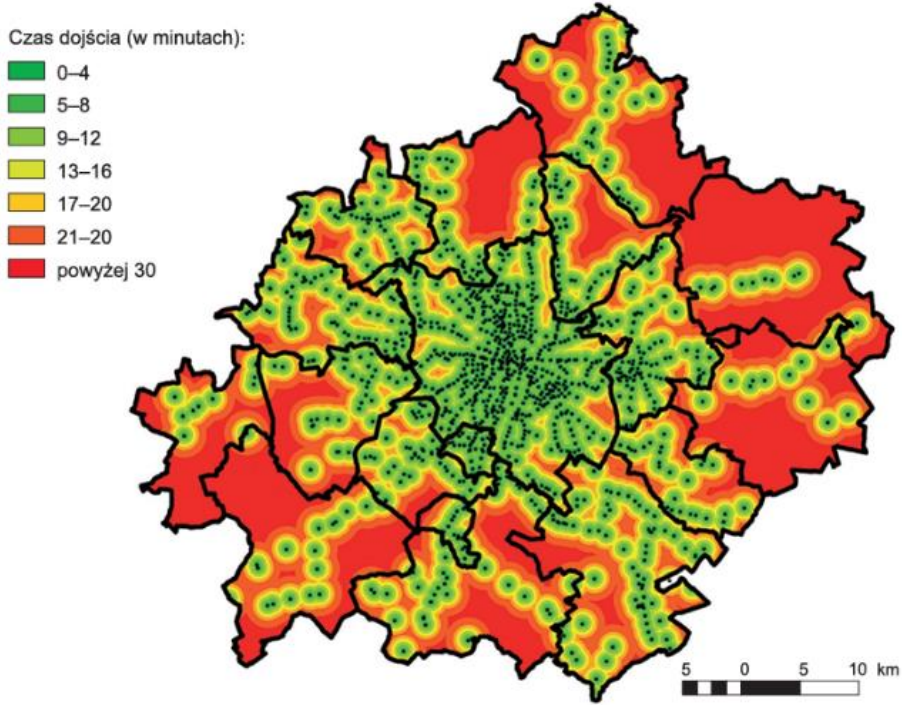
City centre accessibility by public transport



# Analiza dostępności przestrzennej i czasowej



# Analiza dostępności przestrzennej i czasowej



• przystanki  
- proponowana trasa  
- drogi

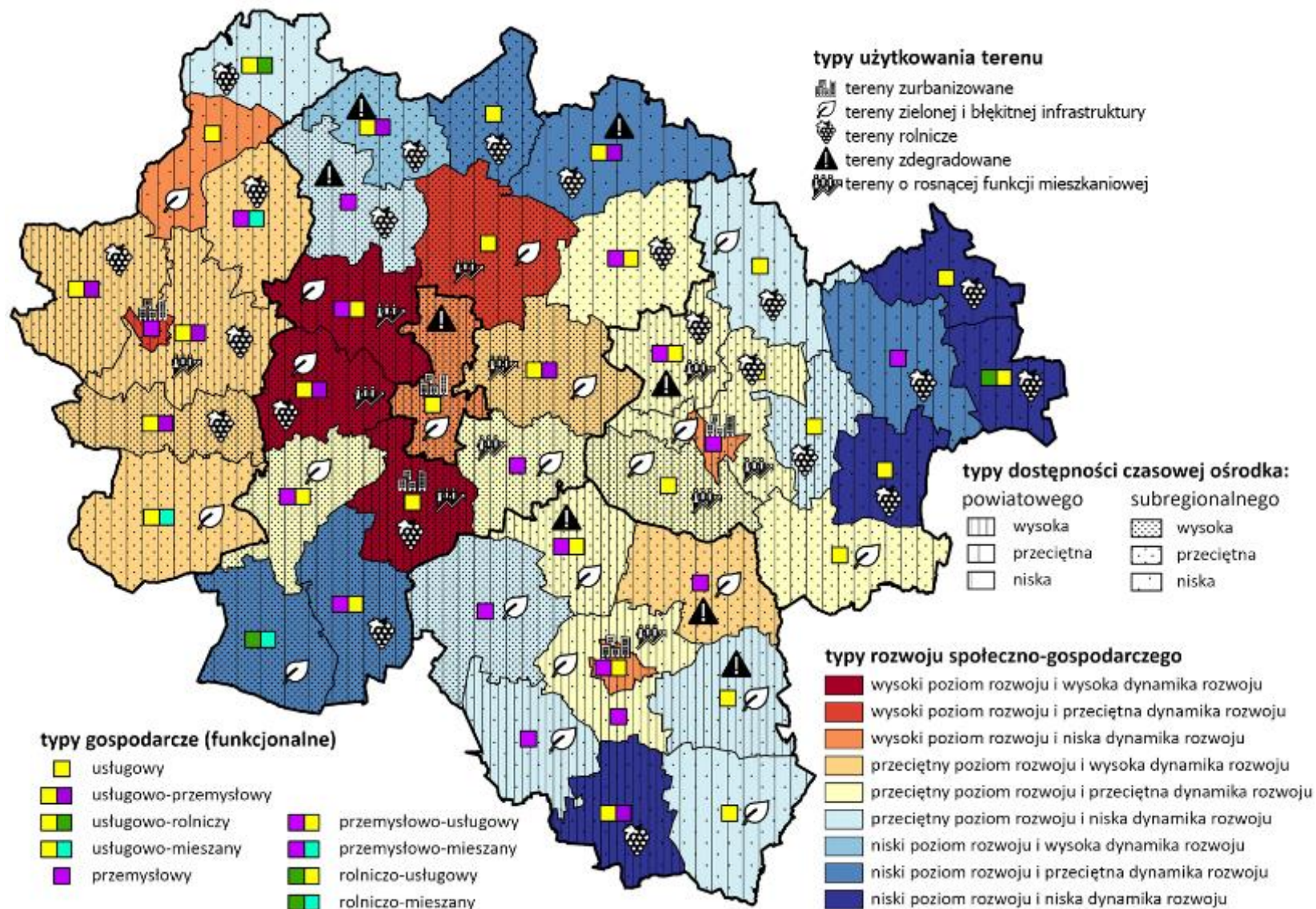
□ granica obszaru analiz  
■ zabudowa mieszkaniowa

Droga dojścia do przystanku (w metrach):

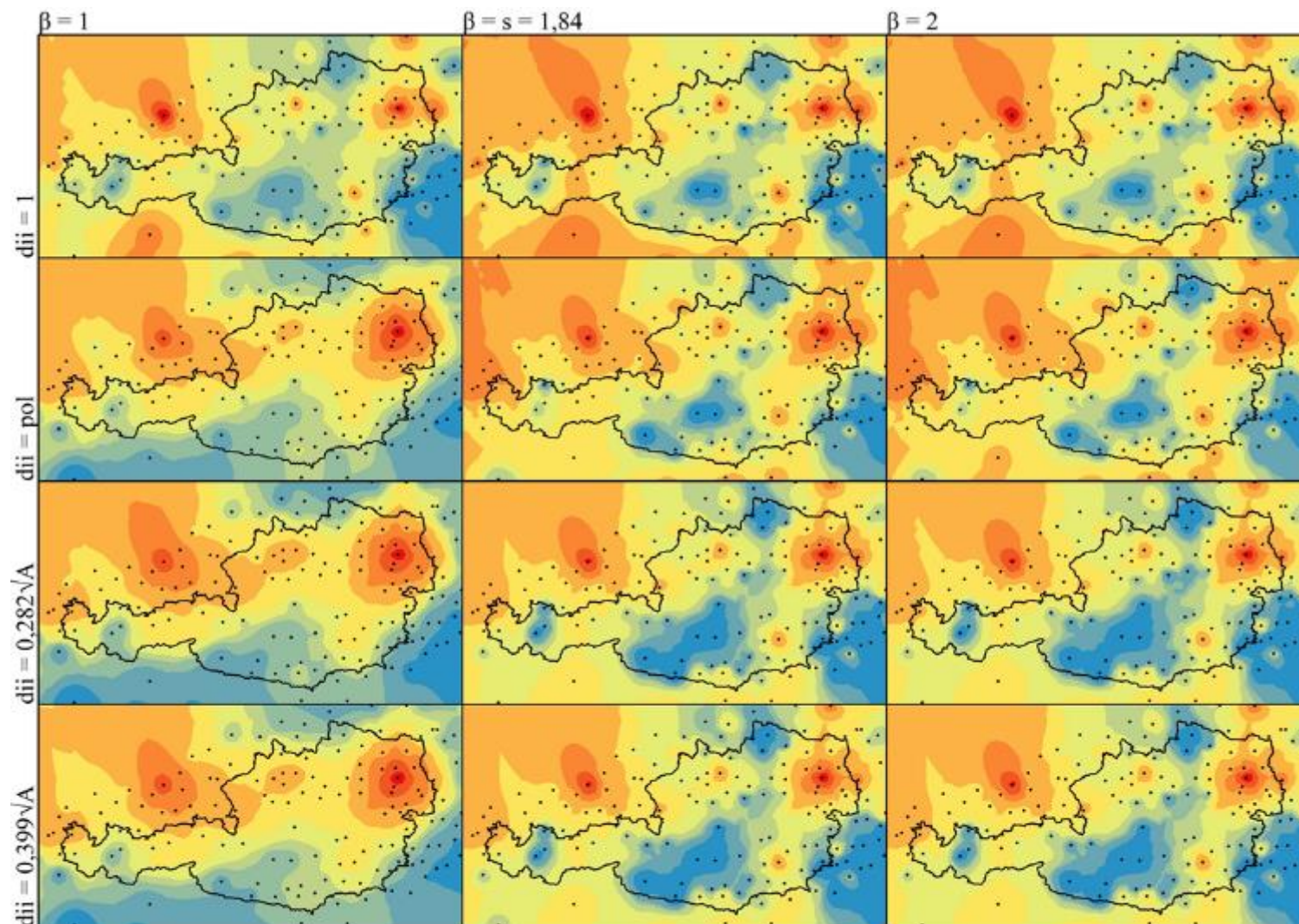
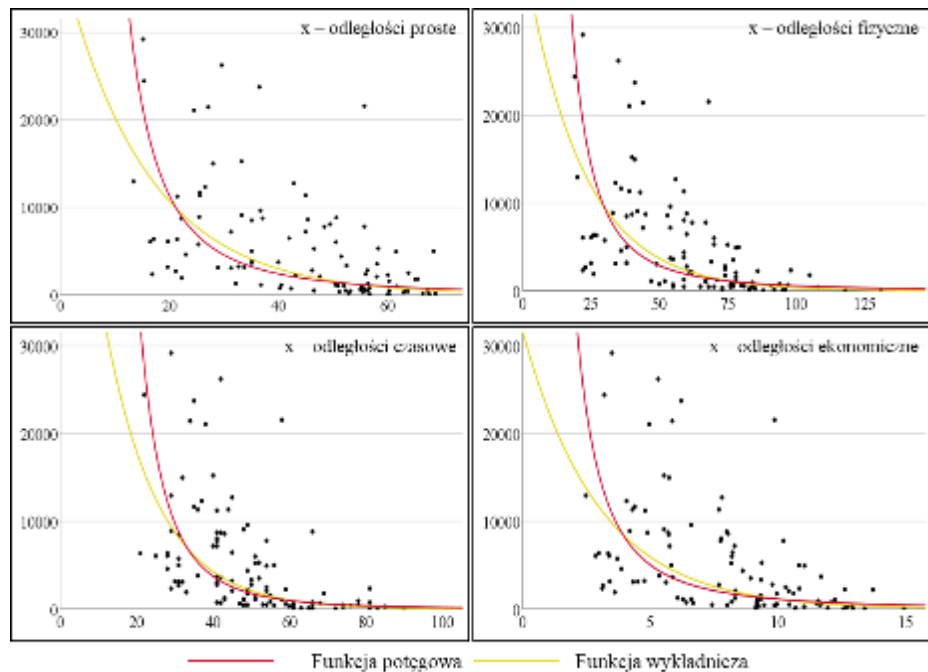
- 1 - 100
- 101 - 200
- 201 - 300
- 301 - 400

0 0,5 1 1,5 km

# Wielowymiarowa typologia społeczno-gospodarcza

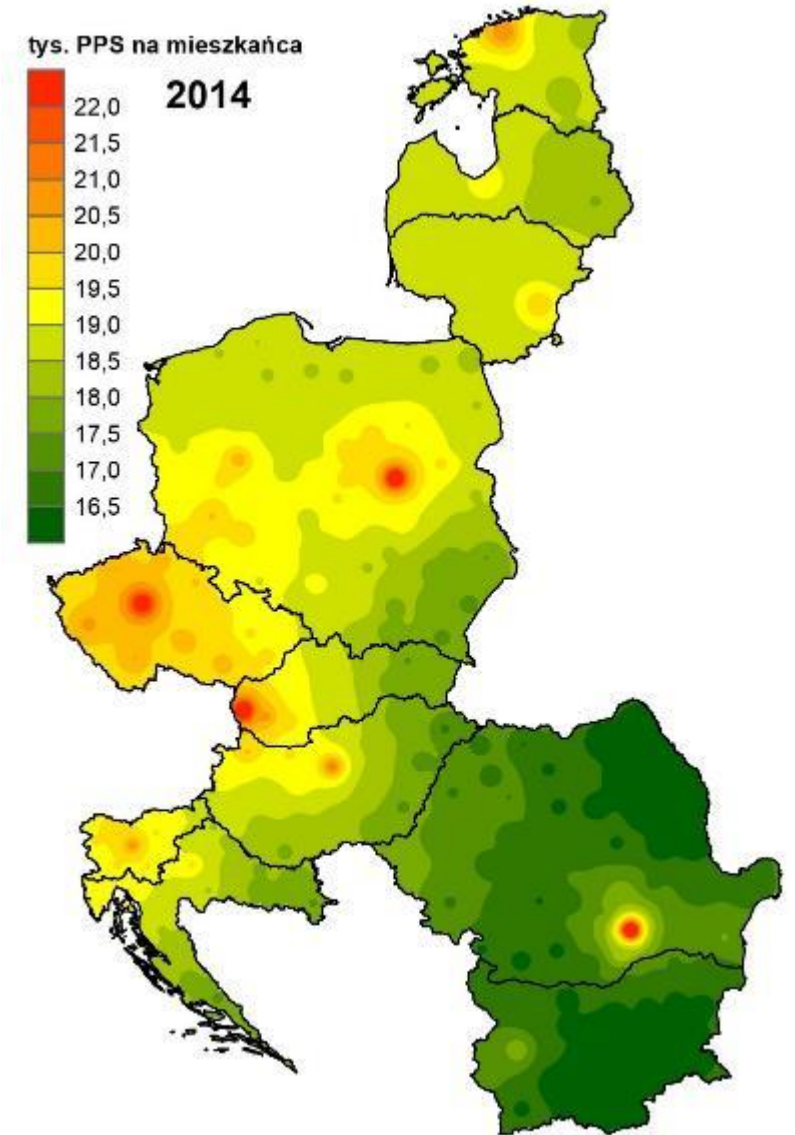
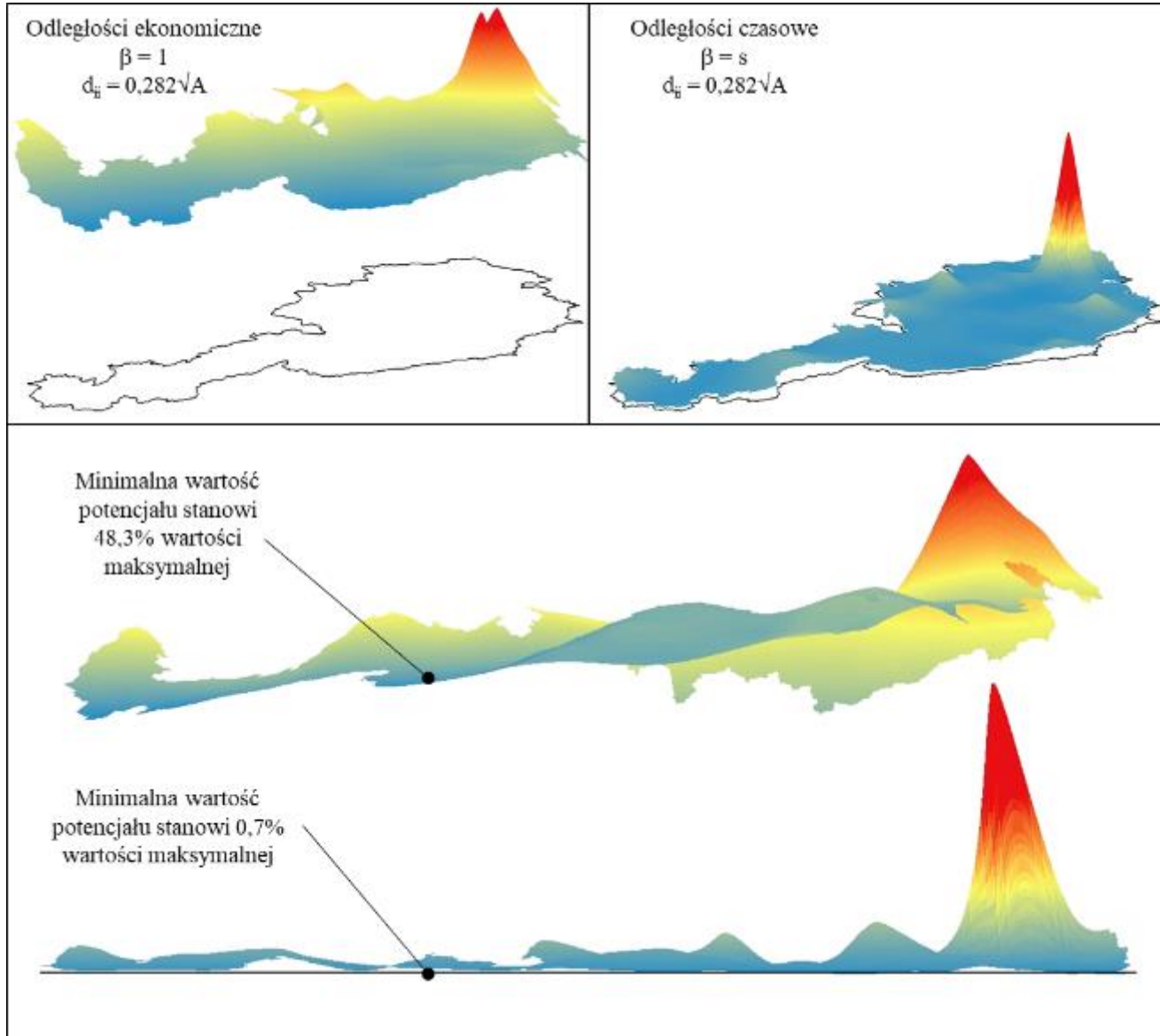


# Analiza społeczno-gospodarcza z zastosowaniem modeli grawitacji i potencjału



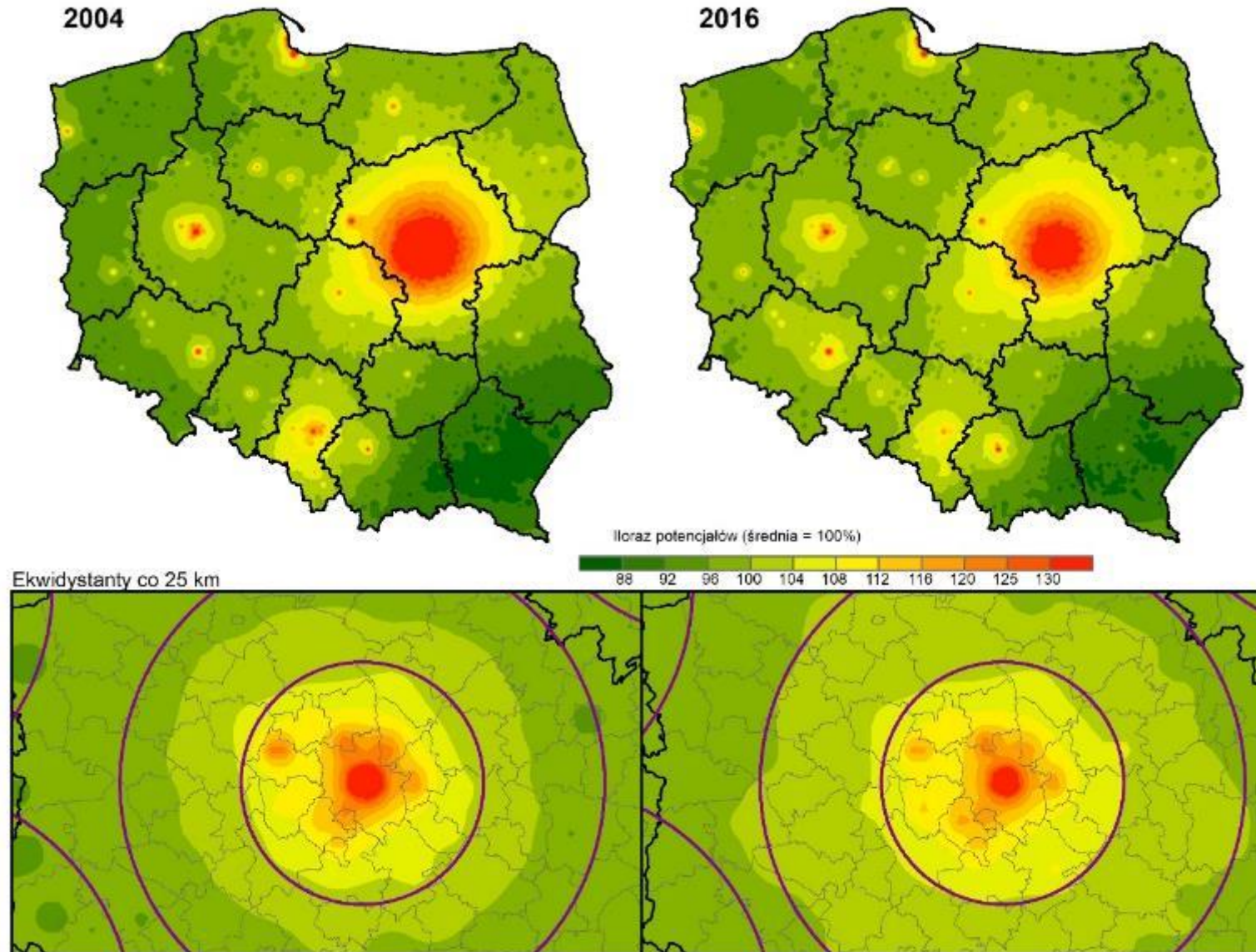


# Analiza społeczno-gospodarcza z zastosowaniem modeli grawitacji i potencjału



# Analiza społeczno-gospodarcza z zastosowaniem modeli grawitacji i potencjału

## ILORAZ POTENCJAŁÓW (dochód per capita)



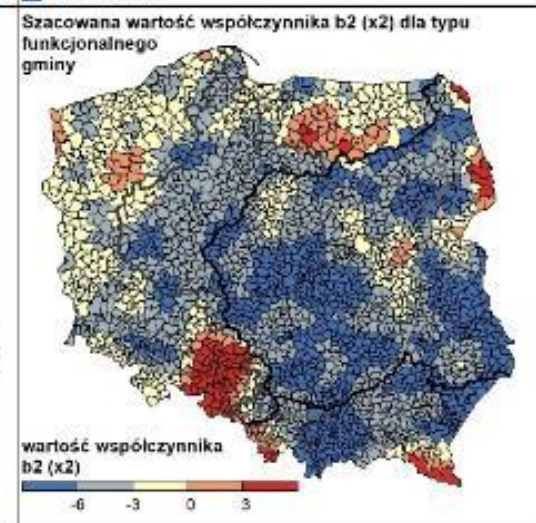
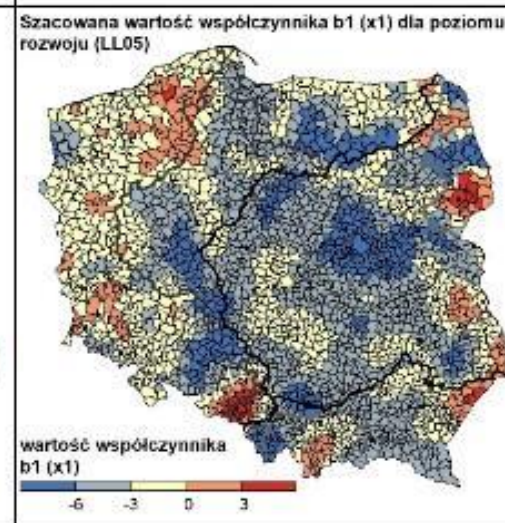
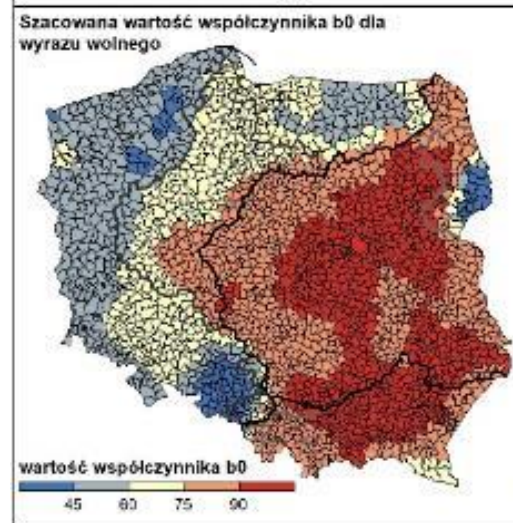
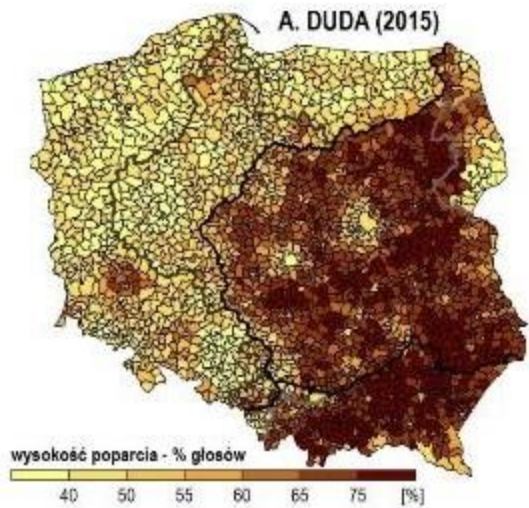
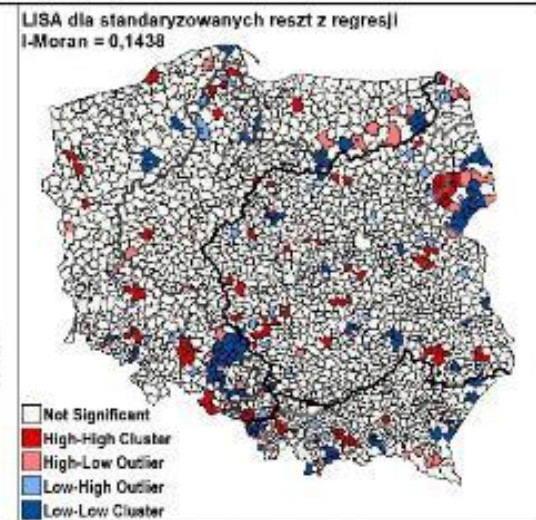
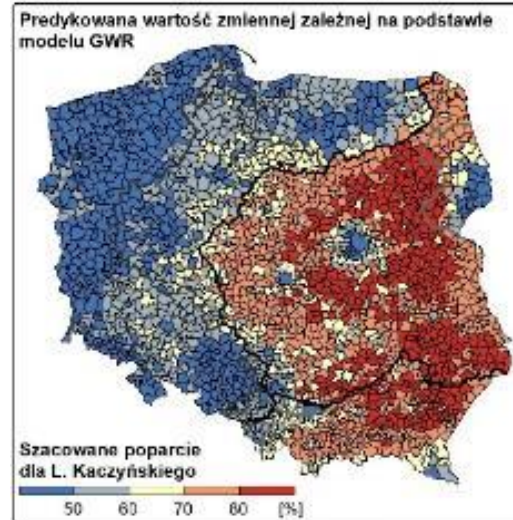
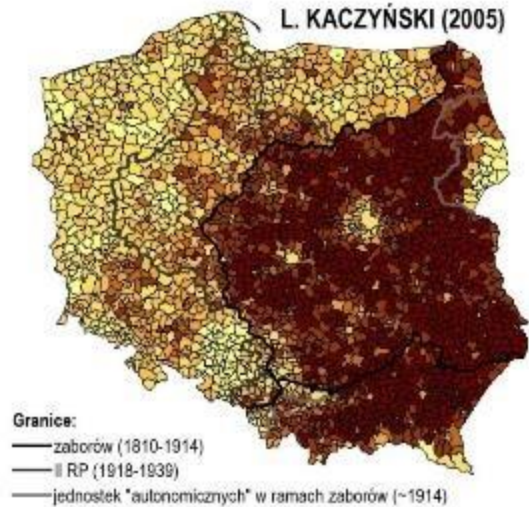
$$IP_i = \frac{U_i}{V_i}$$

$$U_i = \frac{D_i}{d_{ii}} + \sum_{\substack{j=1 \\ i \neq j}}^n \frac{D_j}{d_{ij}}$$

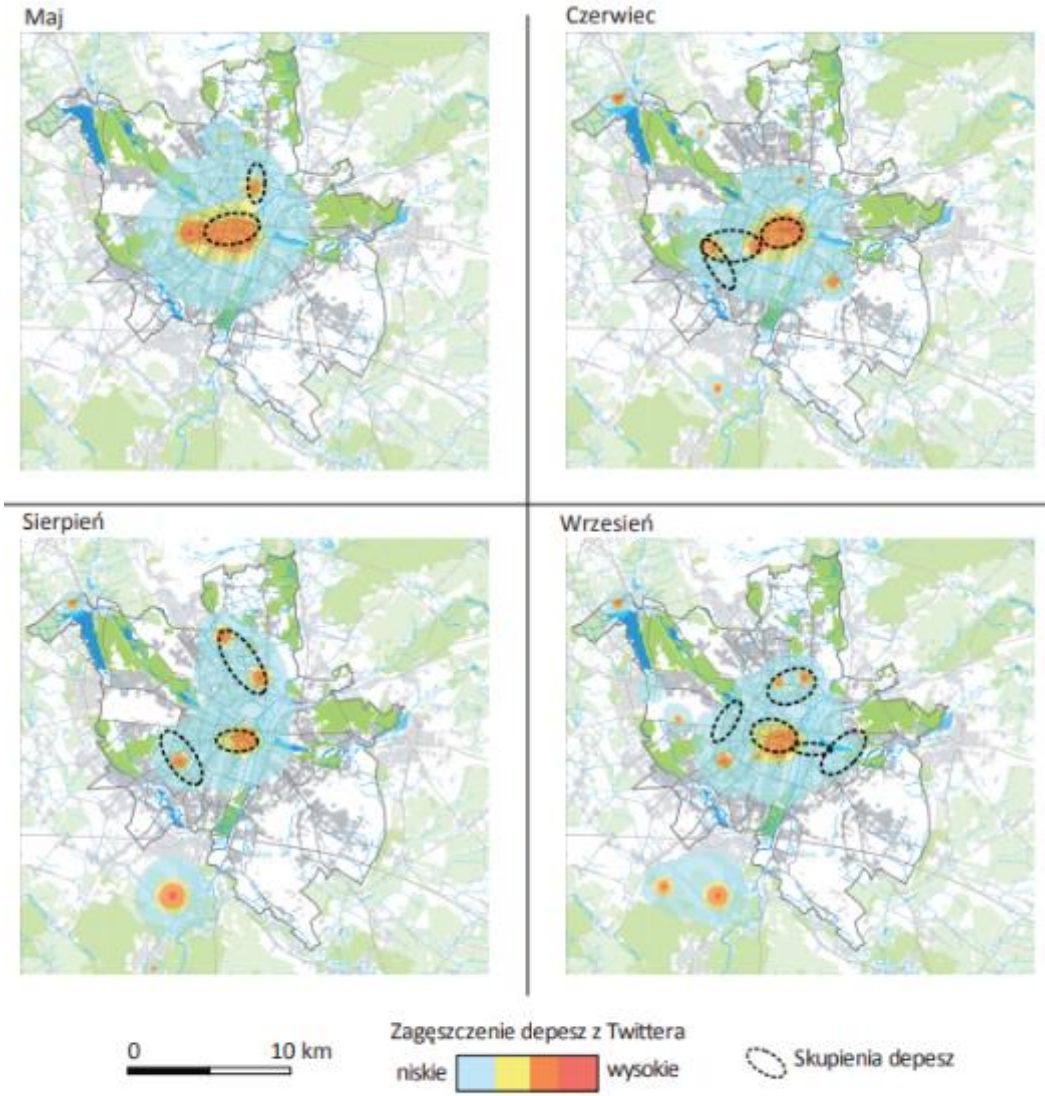
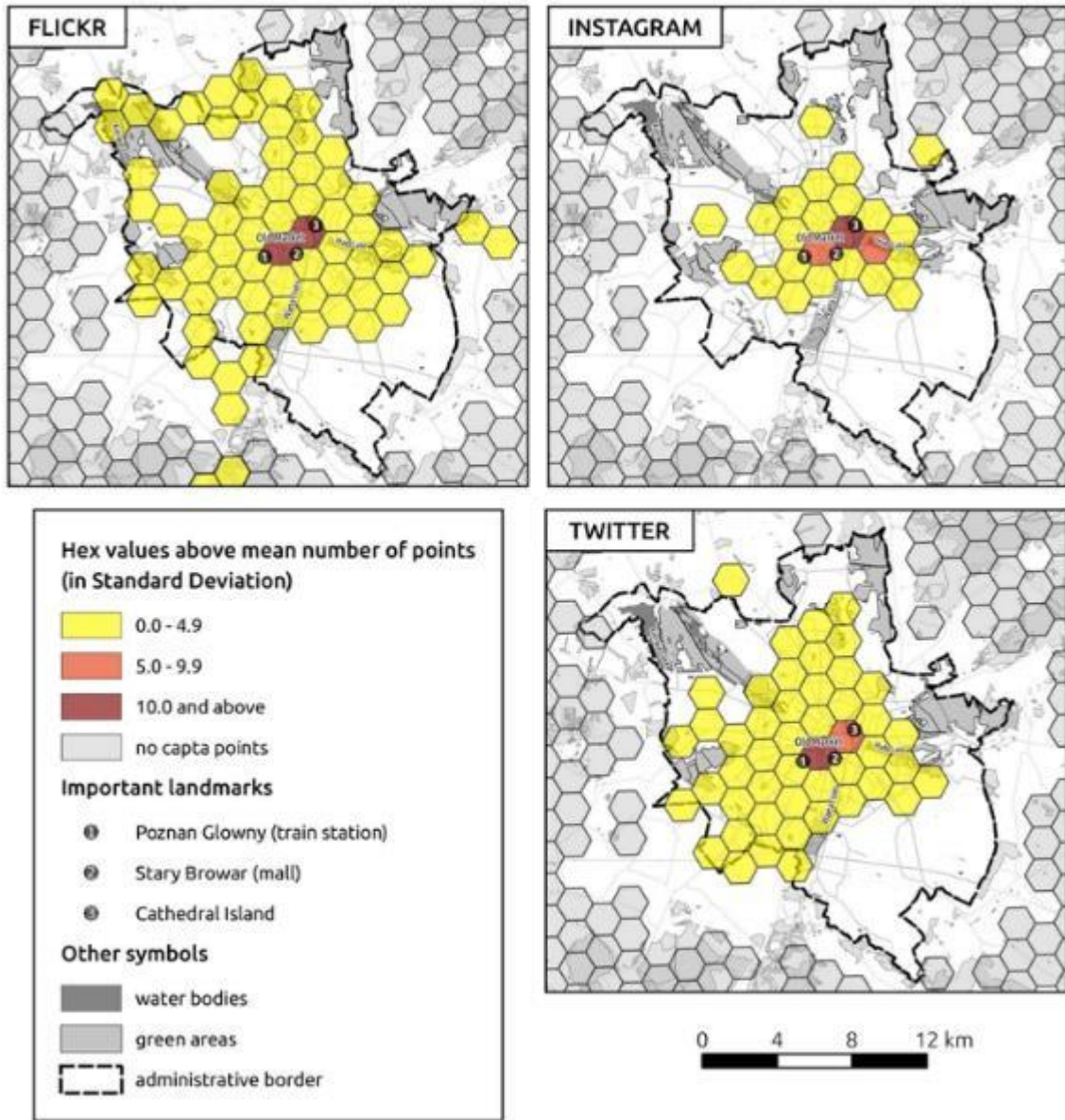
$$V_i = \frac{P_i}{d_{ii}} + \sum_{\substack{j=1 \\ i \neq j}}^n \frac{P_j}{d_{ij}}$$

$D_i$  – wielkość PIT+PR w gminie  $i$ ,  
 $P_i$  – wielkość populacji gminy  $i$ ,  
 $d_{ii}$  – odległość własna (1),  
 $d_{ij}$  – odległość między gminami  $i$   
 oraz  $j$ ,  
 $n$  – liczba gmin (2321)

# Analiza związku między poziomem rozwoju a poziomem poparcia politycznego



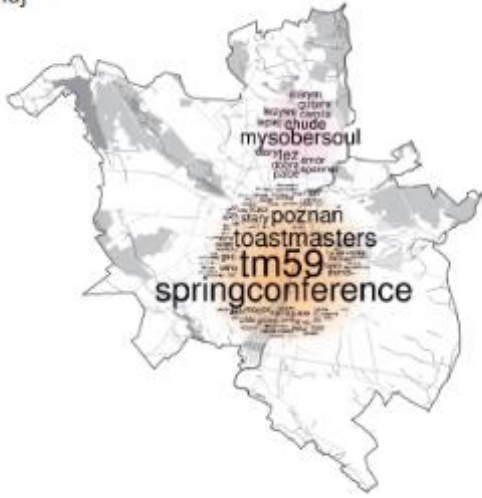
# Analiza geoinformacyjna użytkowania mediów społecznościowych



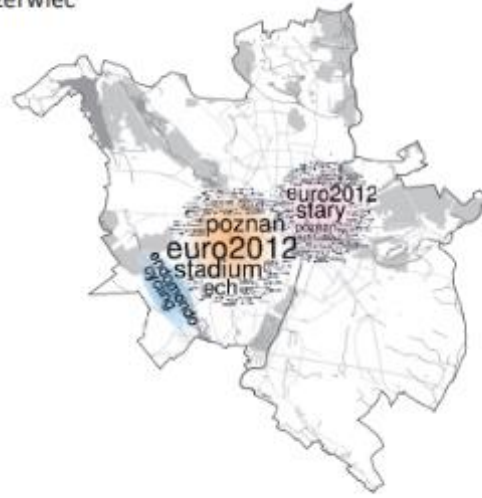
Ryc. 1. Zagęszczenie depesz z serwisu Twitter w okolicy Poznania w czterech wybranych miesiącach 2012 r.

# Analiza geoinformacyjna użytkowania mediów społecznościowych

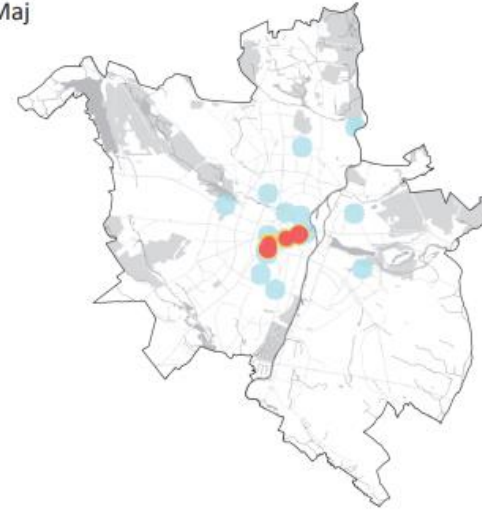
Maj



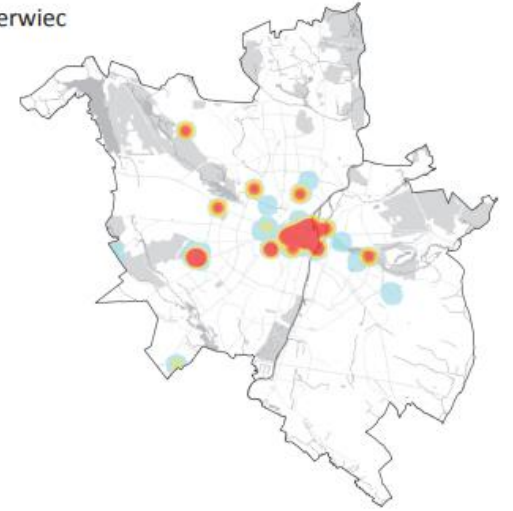
Czerwiec



Maj



Czerwiec



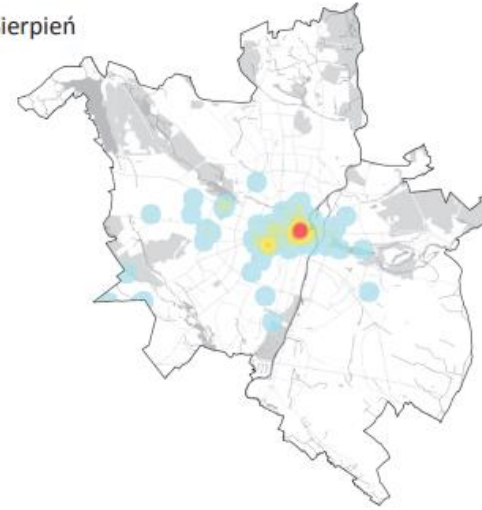
Sierpień



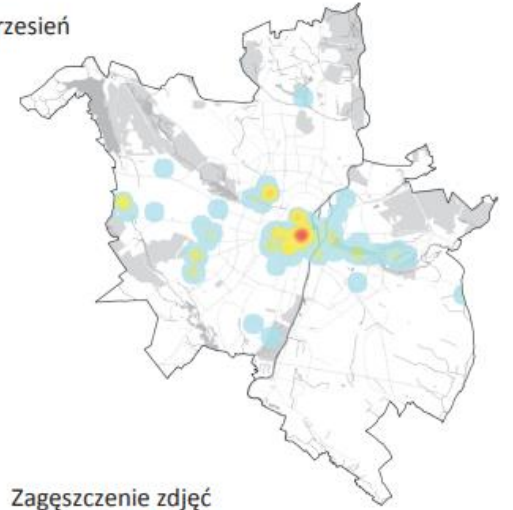
Wrzesień



Sierpień



Wrzesień



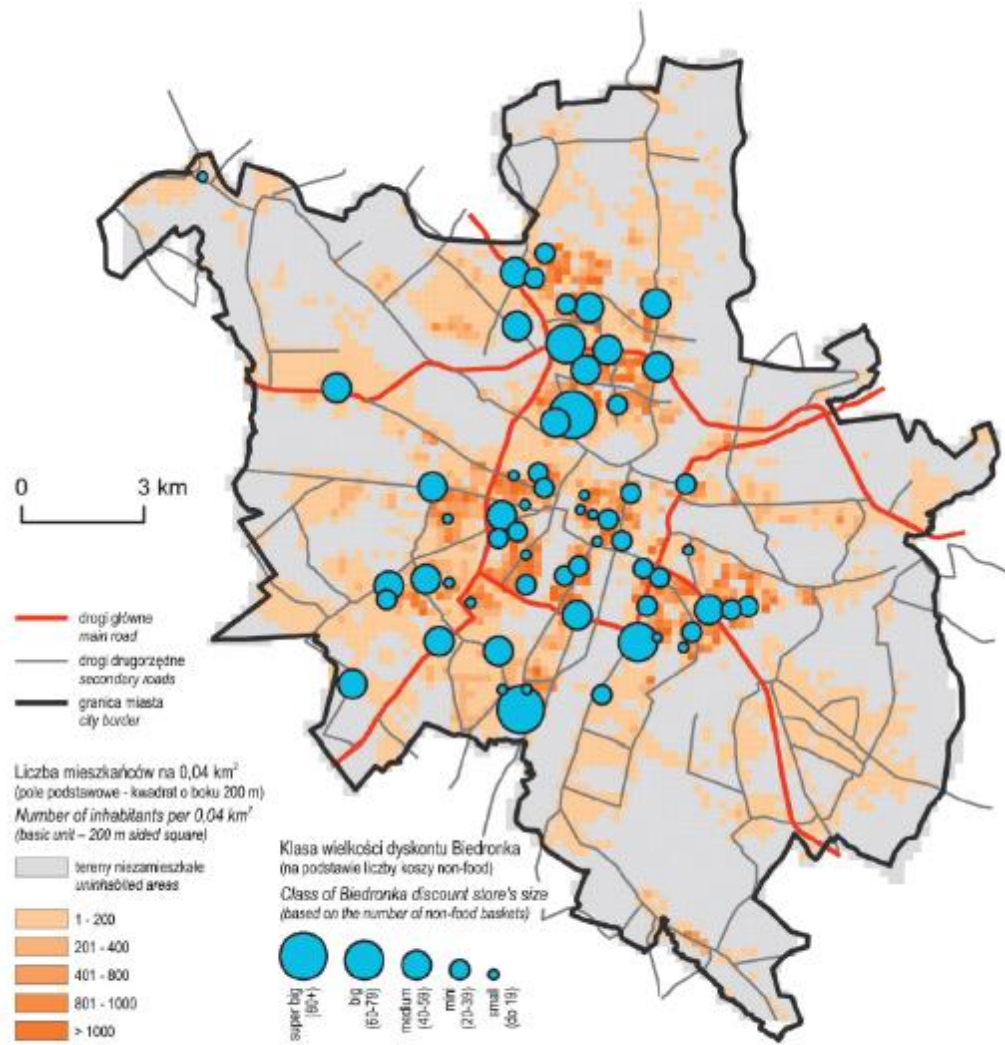
0 10 km

0 10 km

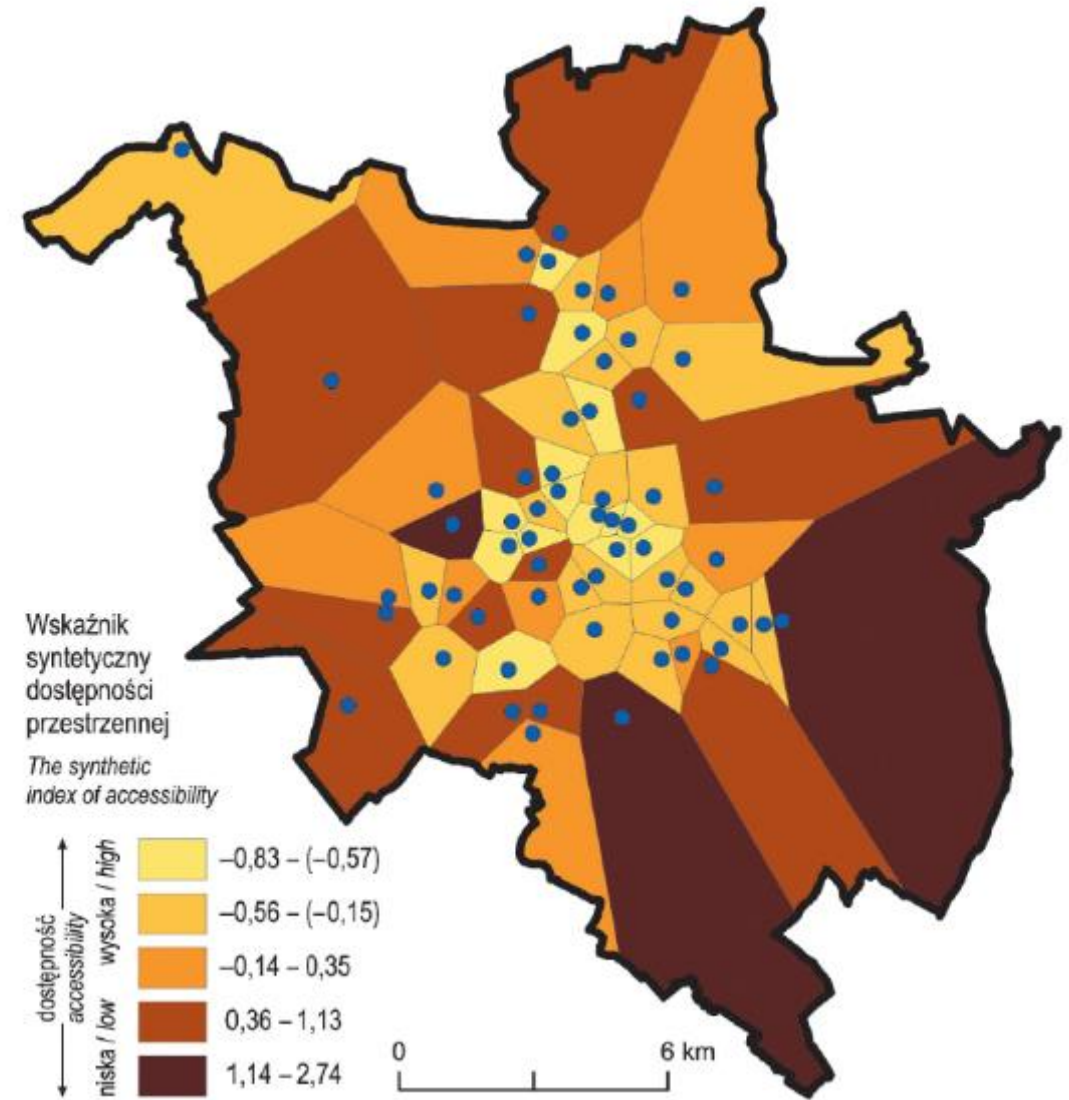
Zagęszczenie zdjęć  
w serwisie Flickr

niskie wysokie

# Analiza geoinformacyjna – lokalizacja obiektów wielkopowierzchniowych



Ryc. 3. Dyskonty sieci Biedronka (stan na 30.06.2015 r.) na tle rozmieszczenia ludności w Poznaniu





**UNIWERSYTET IM. ADAMA MICKIEWICZA W POZNANIU**

Wydział Geografii Społeczno-Ekonomicznej i Gospodarki Przestrzennej

# Studia licencjackie



# Studia licencjackie

## Ścieżki do wyboru

Społeczny wymiar  
gospodarki przestrzennej

Zarządzanie procesami  
inwestycyjnymi

Wyboru ścieżek dokonuje się na I roku w semestrze letnim.

Ścieżki zaczynają się od 4 semestru (II rok, semestr letni).

W ramach ścieżek występują przedmioty obowiązkowe oraz przedmioty do wyboru.

Zarówno przedmioty obowiązkowe, jak i te do wyboru różnią się pomiędzy ścieżkami.

Niezależnie od wyboru ścieżki, należy zrealizować zajęcia za minimum:

- 14 pkt ECTS w 4 semestrze
- 26 punktów ECTS w 5 semestrze
- 30 punktów ECTS w 6 i semestrze





## Społeczny wymiar gospodarki przestrzennej

- 4 semestr (II rok, semestr letni)
  - 5 przedmiotów obowiązkowych (9 ECTS)
  - 5 przedmiotów do wyboru (min. 5 ECTS)
- 5 semestr (III rok, semestr zimowy)
  - 8 przedmiotów obowiązkowych (19 ECTS)
  - 5 przedmiotów do wyboru (min. 7 ECTS)
- 6 semestr (III rok, semestr letni)
  - 8 przedmiotów obowiązkowych (26 ECTS)
  - 4 przedmioty do wyboru (min. 4 ECTS)

## Zarządzanie procesami inwestycyjnymi

- 4 semestr (II rok, semestr letni)
  - 5 przedmiotów obowiązkowych (9 ECTS)
  - 6 przedmiotów do wyboru (min. 5 ECTS)
- 5 semestr (III rok, semestr zimowy)
  - 8 przedmiotów obowiązkowych (18 ECTS)
  - 5 przedmiotów do wyboru (min. 8 ECTS)
- 6 semestr (III rok, semestr letni)
  - 7 przedmiotów obowiązkowych (25 ECTS)
  - 3 przedmioty do wyboru (min. 5 ECTS)



## SPOŁECZNY WYMIAR GOSPODARKI PRZESTRZENNEJ





## Profil absolwenta

### Absolwent studiów I stopnia kierunku „Gospodarka przestrzenna” „Społeczny wymiar gospodarki przestrzennej”:

- posiada szczegółową wiedzę oraz umiejętności w zakresie stosowania metod badań społecznych do analizy i interpretacji zjawisk społecznych w wymiarze przestrzennym
- potrafi diagnozować społeczności lokalne identyfikując ich problemy oraz jest w stanie zaproponować dla nich rozwiązania wiążące kwestie planistyczne i społeczne
- jest przygotowany do pracy ze społecznościami lokalnymi w zakresie planowania partycypacyjnego



## Potencjalne miejsca pracy

- Organizacje pozarządowe działające w zakresie szeroko rozumianej gospodarki przestrzennej
- Administracja samorządowa – jednostki odpowiedzialne za partycypację społeczną, kontakt z mieszkańcami i współpracę z organizacjami pozarządowymi
- Przedsiębiorcy z sektora konsultingowego pracujący ze społecznościami lokalnymi

## Przedmioty charakterystyczne dla ścieżki

- SIG w partycypacji społecznej
- Miejsce i społeczność
- Metody badań społecznych
- Ruchy miejskie i organizacje pozarządowe
- Zasoby i wykorzystanie „Big-data”
- Innowacje społeczne w rozwoju lokalnym
- Dziedzictwo kulturowe i jego ochrona





# ZARZĄDZANIE PROCESAMI INWESTYCYJNYMI





## Profil absolwenta

### Absolwent studiów I stopnia kierunku „Gospodarka przestrzenna” „Zarządzanie procesami inwestycyjnymi”:

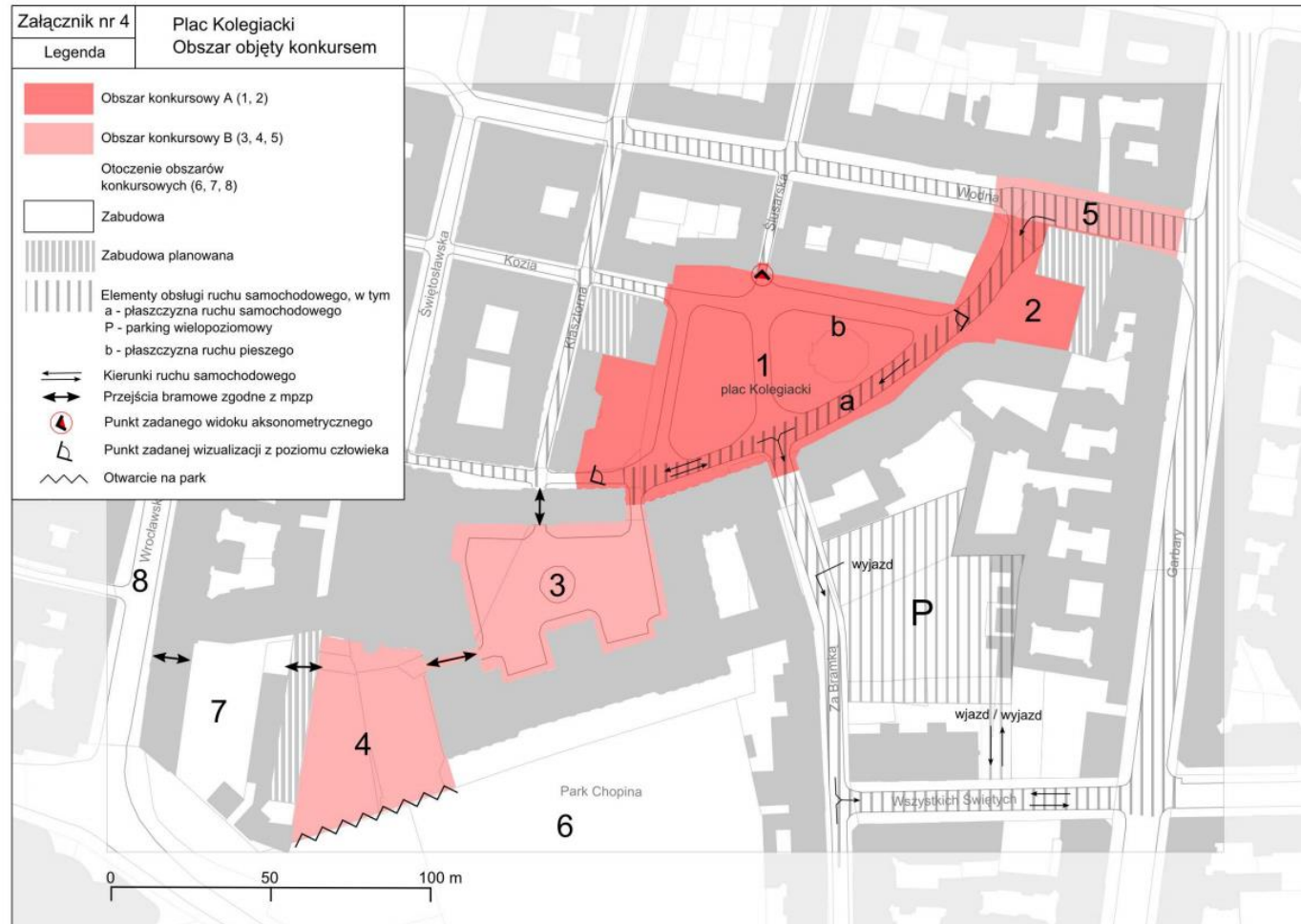
- nie tylko umie sporządzać opracowania i dokumenty planistyczne, ale również potrafi „korzystać” z nich w praktyce w związku z realizacją inwestycji publicznych i prywatnych
- jego wiedza i doświadczenie w zakresie gospodarki przestrzennej stanowi istotne merytoryczne wzmocnienie zespołu prowadzącego przedsięwzięcie inwestycyjne
- potrafi zrozumieć specyfikę wszystkich stron procesu inwestycyjnego i pracować dla każdej z nich (inwestor, projektant, wykonawca, administracja publiczna)



## Potencjalne miejsca pracy

- **Administracja publiczna:**
  - obsługa prawno-proceduralna procesu pre-inwestycyjnego
  - inwestorzy przedsięwzięć publicznych
- **Podmioty prywatne:**
  - inwestorzy
  - firmy projektowe
  - firmy inżyniera kontraktu
  - firmy budowlane
  - branża nieruchomości







# UNIWERSYTET IM. ADAMA MICKIEWICZA W POZNANIU

Wydział Geografii Społeczno - Ekonomicznej i Gospodarki Przestrzennej



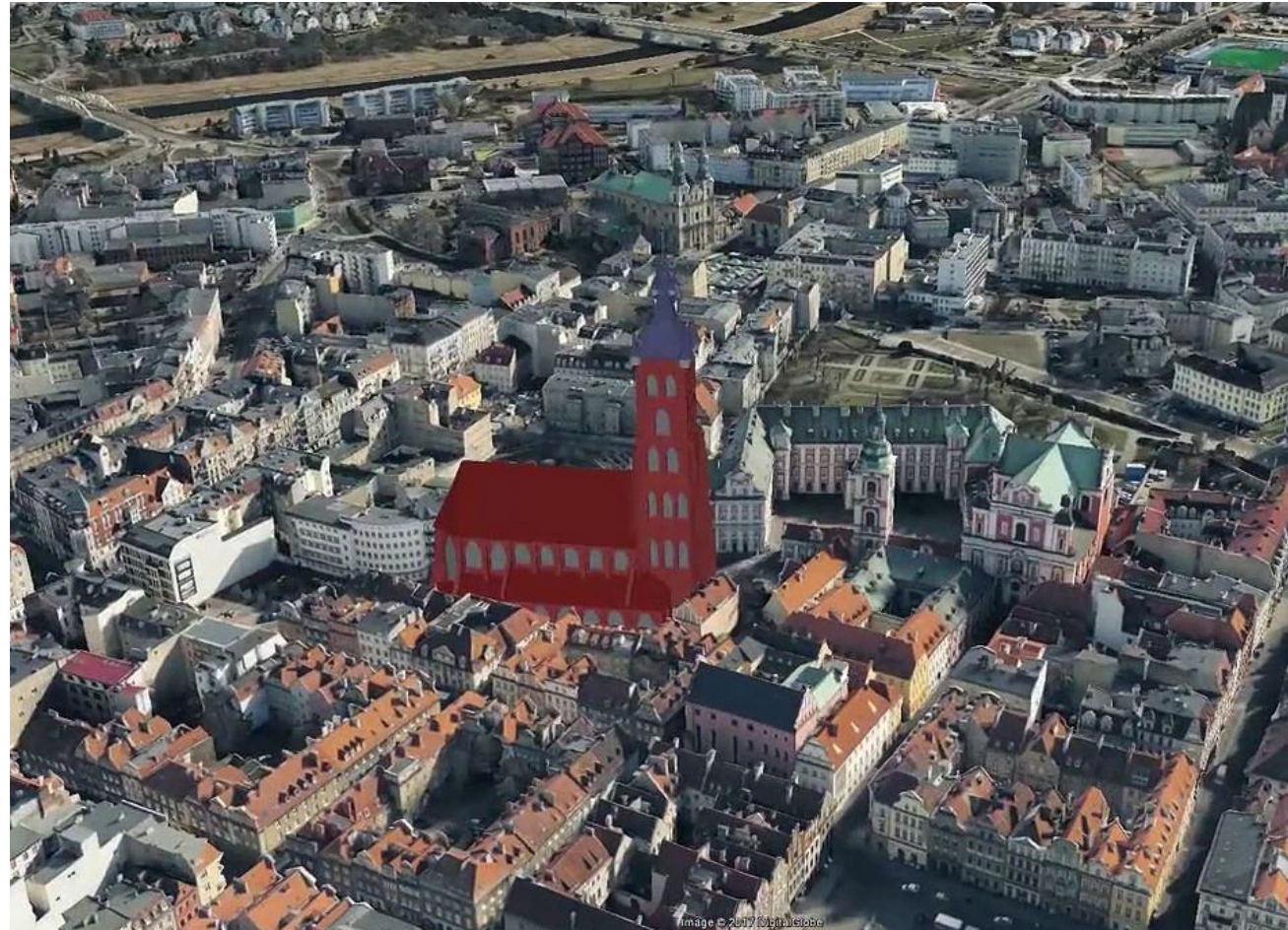


©Agencja Gazeta



# UNIWERSYTET IM. ADAMA MICKIEWICZA W POZNANIU

Wydział Geografii Społeczno - Ekonomicznej i Gospodarki Przestrzennej





# UNIWERSYTET IM. ADAMA MICKIEWICZA W POZNANIU

Wydział Geografii Społeczno - Ekonomicznej i Gospodarki Przestrzennej





# UNIWERSYTET IM. ADAMA MICKIEWICZA W POZNANIU

Wydział Geografii Społeczno - Ekonomicznej i Gospodarki Przestrzennej



## Przedmioty charakterystyczne dla ścieżki

- Zarządzanie publiczne
- Postępowanie administracyjne
- Gospodarka nieruchomościami
- Proces inwestycyjny i zamówienia publiczne
- Finanse przedsiębiorstw
- Prawo handlowe





# Programy studiów: Gospodarka przestrzenna licencjat

semestr	typ	kod	przedmiot	liczba godzin (suma)	w tym:			forma zaliczenia	punkty ECTS	
					wykład	ćwiczenia /seminaria	laboratoria /pracownie			
zimowy (III)	O	25-KGIS-GP2-DL	Kartografia społeczno-ekonomiczna i podstawy GIS	75	30		45	egz.	6	
	O	25-GIK-GP2-DL	Gospodarka innowacyjna i kreatywna	30	30			zal.	3	
	O	25-TiGU-GP2-DL	Technologia informacyjna i podstawy grafiki wektorowej	30			30	zal.	2	
	O	25-SAPP-GP2-DL	Środowiskowe aspekty planowania przestrzennego	45	30		15	egz.	4	
	O	25-PU-GP2-DL	Projektowanie urbanistyczne	60	30		30	egz.	6	
	O	25-RMOW-GP2-DL	Rozwój miast i obszarów wiejskich	60	30		30	egz.	5	
	O	25-PK-GP2-DL	Projektowanie komputerowe	30			30	zal.	2	
	O		Język obcy	30		30		zal.	2	
	<b>II rok - semestr zimowy (III)</b>				<b>360</b>	<b>150</b>	<b>30</b>	<b>180</b>		<b>30</b>
letni (IV)	O	25-MAP-GP2-DL	Metody analizy przestrzennej	60	30		30	egz.	4	
	O	25-PPNPL-GP2-DL	Planowanie przestrzenne na poziomie lokalnym	60	30		30	egz.	4	
	O	25-JA2-GP2-DL	Język obcy	30		30		zal.	2	
	O	25-PZ-GP2-DL	Praktyka zawodowa	120		120		zal.	4	
	O	25-CTZPMG-GP2-DL	Ćwiczenia terenowe: zagospodarowanie przestrzenne miast i gmin	56		56		zal.	2	
	Przedmioty w ramach ścieżek dydaktycznych (min. 14 ECTS)									
	<b>"SPOŁECZNY WYMIAR GOSPODARKI PRZESTRZENNEJ"/"PUBLIC ASPECT OF SPATIAL MANAGEMENT"</b>									
	DW-O	25-PSEM-GP2-DL	Partycypacja społeczna i elementy mediacji	30	15		15	zal.	2	
	DW-O	25-P-GP2-DL	Przedsiębiorczość	15	15			zal.	1	
	DW-O	25-LDG-GP2-DL	Lokalizacja działalności gospodarczej	30	15		15	zal.	2	
DW-O	25-PS-GP2-DL	Planowanie strategiczne w ochronie powietrza i klimatu	30	15		15	zal.	2		
DW-O	25-POZ-GP2-DL	Podstawy organizacji i zarządzania	30	15		15	zal.	2		
DW	25-CLZ-GP2-DL	Ćwiczenia terenowe zagraniczne (8 dni)	64		64		zal.	2		
DW	25-ZPP-GP2-DL	Zagospodarowanie przestrzenne Polski	30	30			zal.	2		
DW	25-ZT-GP2-DL	Zagospodarowanie turystyczne	30	15		15	zal.	2		
DW	25-SP-GP2-DL	Struktura i planowanie rozwoju usług	30	15		15	zal.	2		
DW		Zajęcia monograficzne (2 zajęcia wybrane z listy wydziałowej w języku polskim lub obcym, 15 godzin)	30	30			zal.	2		
<b>ENTREPRENEURSHIP/INVESTMENT MANAGEMENT OF INVESTMENT PROCESSES</b>										
DW-O	25-P-GP2-DL	Przedsiębiorczość	15	15			zal.	1		
DW-O	25-LDG-GP2-DL	Lokalizacja działalności gospodarczej	30	15		15	zal.	2		
DW-O	25-PS-GP2-DL	Planowanie strategiczne w ochronie powietrza i klimatu	30	15		15	zal.	2		
DW-O	25-POZ-GP2-DL	Podstawy organizacji i zarządzania	30	15		15	zal.	2		
DW-O	25-PADM-GP2-DL	Procedury administracyjne	30	15		15	zal.	2		
DW	25-CLZ-GP2-DL	Ćwiczenia terenowe zagraniczne (8 dni)	64		64		zal.	2		
DW	25-PSEM-GP2-DL	Partycypacja społeczna i elementy mediacji	30	15		15	zal.	2		
DW	25-ZPP-GP2-DL	Zagospodarowanie przestrzenne Polski	30	30			zal.	2		
DW	25-ZT-GP2-DL	Zagospodarowanie turystyczne	30	15		15	zal.	2		
DW	25-SP-GP2-DL	Struktura i planowanie rozwoju usług	30	15		15	zal.	2		
DW		Zajęcia monograficzne (2 zajęcia wybrane z listy wydziałowej w języku polskim lub obcym, 15 godzin)	30	30			zal.	2		
<b>II rok - semestr letni (IV) - "Zarządzanie procesami inwestycyjnymi"</b>				<b>675</b>	<b>240</b>	<b>270</b>	<b>165</b>		<b>37</b>	
Podsumowanie II ROK - "Społeczny wymiar gospodarki przestrzennej"				<b>1005</b>	<b>375</b>	<b>300</b>	<b>330</b>		<b>65</b>	
Podsumowanie: II ROK - "Zarządzanie procesami inwestycyjnymi"				<b>1035</b>	<b>390</b>	<b>300</b>	<b>345</b>		<b>67</b>	

$$16 (0) + 9 (DW-O) = 25 + 5$$





# Programy studiów: Gospodarka przestrzenna inżynier

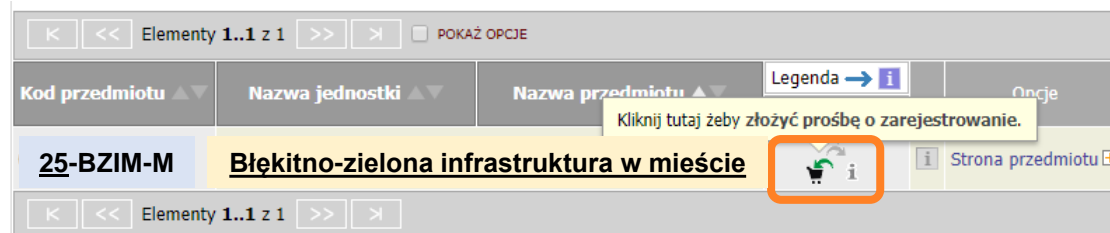
semestr	typ	kod	przedmiot	liczba godzin (suma)	w tym:			forma zaliczenia	punkty ECTS	
					wykład	ćwiczenia /seminaria	laboratoria /pracownie			
zimowy (III)	O	25-KGIS-GP2-DI	Kartografia społeczno-ekonomiczna i podstawy GIS	75	30		45	egz.	6	
	O	25-KPT-GP2-DI	Kartografia planistyczno-techniczna (inżynierska)	30	15		15	zal.	3	
	O	25-TIGU-GP2-DI	Technologia informacyjna i grafika użytkowa	30			30	zal.	2	
	O	25-SAAP-GP2-DI	Środowiskowe aspekty planowania przestrzennego	45	30		15	egz.	4	
	O	25-PU-GP2-DI	Projektowanie urbanistyczne	75	30		45	egz.	6	
	O	25-RMOW-GP2-DI	Rozwój miast i obszarów wiejskich	60	30		30	egz.	5	
	O	25-PK-GP2-DI	Projektowanie komputerowe	30			30	zal.	2	
	O	25-JA2-GP2-DI	Język obcy	30		30		zal.	2	
II rok - semestr zimowy (III)				375	135	30	210		30	
II rok	O	25-MAP-GP2-DI	Metody analizy przestrzennej	60	30		30	egz.	4	
	O	25-LPPPO-GP2-DI	Lokalne planowanie przestrzenne - poziom ogólny	60	30		30	egz.	4	
	O	25-LPPPS-GP2-DI	Lokalne planowanie przestrzenne - poziom szczegółowy	60	30		30	zal.	2	
	O	25-JA2-GP2-DI	Język obcy	30			30	zal.	2	
	O	25-PZ-GP2-DI	Praktyka zawodowa	120		120		zal.	4	
	O	25-CIZPMG-GP2-DI	Ćwiczenia terenowe: zagospodarowanie przestrzenne miast i gmin	56		56		zal.	2	
	Przedmioty w ramach ścieżek dydaktycznych (min. 12 ECTS)/subjects within didactic paths									
	<b>"PRZESTRZENNA ANALIZA ZJAWISK SPOŁECZNO-GOSPODARCZYCH"/SPATIAL ANALYSIS OF SOCIO-ECONOMIC PHENOMENA</b>									
II rok	DW-O	25-PAD-GP2-DI	Przestrzenna analiza danych (analiza geoinformacyjna)	45	30		15	zal.	3	
	DW-O	25-P-DP2-DI	Przedsiębiorczość	15	15			zal.	1	
	DW-O	25-LDG-GP2-DI	Lokalizacja działalności gospodarczej	30	15		15	zal.	2	
	DW-O	25-EAD-GP2-DI	Eksploatacja danych	30	15		15	zal.	2	
	DW	25-CTZ-GP2-DI	Ćwiczenia terenowe zagraniczne (8 dni)	64		64		zal.	2	
	DW	25-ZPP-GP2-DI	Zagospodarowanie przestrzenne Polski	30	30			zal.	2	
	DW	25-ZT-GP2-DI	Zagospodarowanie turystyczne	30	15		15	zal.	2	
	DW	25-SP-GP2-DI	Struktura i planowanie rozwoju usług	30	15		15	zal.	2	
DW		Zajęcia monograficzne (2 zajęcia wybrane z listy wydziałowej w języku polskim lub obcym, 15 godzin)	30	30			zal.	2		
<b>PLANOWANIE PRZESTRZENNE I PROJEKTOWANIE URBANISTYCZNE/" SPATIAL PLANNING AND URBAN DESIGN"</b>										
II rok	DW-O	25-PSEM-GP2-DI	Partycypacja społeczna i elementy mediacji	30	15		15	zal.	2	
	DW-O	25-P-DP2-DI	Przedsiębiorczość	15	15			zal.	1	
	DW-O	25-LDG-GP2-DI	Lokalizacja działalności gospodarczej	30	15		15	zal.	2	
	DW-O	25-BA-GP2-DI	Procedury administracyjne	30	15		15	zal.	2	
	DW	25-CTZ-GP2-DI	Ćwiczenia terenowe zagraniczne (8 dni)	64		64		zal.	2	
	DW	25-ZPP-GP2-DI	Zagospodarowanie przestrzenne Polski	30	30			zal.	2	
	DW	25-ZT-GP2-DI	Zagospodarowanie turystyczne	30	15		15	zal.	2	
	DW	25-SP-GP2-DI	Struktura i planowanie rozwoju usług	30	15		15	zal.	2	
DW		Zajęcia monograficzne (2 zajęcia wybrane z listy wydziałowej w języku polskim lub obcym, 15 godzin)	30	30			zal.	2		
II rok - semestr letni (IV) - "Planowanie przestrzenne i projektowanie urbanistyczne"				675	240	270	165		35	
Podsumowanie II ROK - "Przestrzenna analiza zjawisk społeczno-gospodarczych"				1065	390	300	375		66	
Podsumowanie II ROK - "Planowanie przestrzenne i projektowanie urbanistyczne"				1050	375	300	375		65	

$$18 (0) + 8 (DW-0) = 26 + 4$$

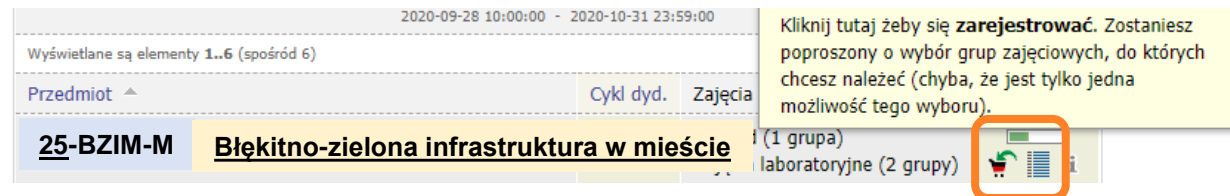
$$18 (0) + 7 (DW-0) = 25 + 5$$

Rejestracja na zajęcia do wyboru podzielona na dwa etapy:

1) Wybór przedmiotu (czerwiec) - składanie próśb o zarejestrowanie na przedmiot



2) Wybór grup zajęciowych (luty/marzec) – rejestracja do grup





Rejestracja na przedmioty obowiązkowe (O), oraz obowiązkowe w ramach danej ścieżki (DW-O) odbędzie się na początku każdego semestru, będzie to rejestracja bezpośrednia do grup.